

ព្រះរាជាណាចក្រកម្ពុជា
KINGDOM OF CAMBODIA
ជាតិ សាសនា ព្រះមហាក្សត្រ
NATION RELIGION KING



ធនាគារជាតិ នៃ កម្ពុជា
NATIONAL BANK OF CAMBODIA

ព័ត៌មានស្ថិតិសេដ្ឋកិច្ច និងរូបិយវត្ថុ
ECONOMIC AND MONETARY STATISTICS

លេខ ២៨៨ – ឆ្នាំទី២៥
ខែតុលា ឆ្នាំ២០១៧
SERIES No. 288 – 25th YEAR
OCTOBER 2017

មាតិកា



ទំព័រ

- សេចក្តីផ្តើម..... ១
- សន្ទស្សន៍ថ្លៃទំនិញប្រើប្រាស់..... ១
- អត្រាប្តូរប្រាក់..... ១
- ការផ្គត់ផ្គង់រូបិយវត្ថុ..... ២
- ទ្រព្យសកម្មក្នុងស្រុកសុទ្ធនៃវិស័យធនាគារ..... ២
- ទ្រព្យសកម្មបរទេសសុទ្ធនៃវិស័យធនាគារ..... ៣
- ប្រតិបត្តិការរបស់ធនាគារទទួលប្រាក់បញ្ញើ..... ៣
- អត្រាការប្រាក់លើប្រាក់កម្ចី និងប្រាក់បញ្ញើរបស់ធនាគារទទួលប្រាក់បញ្ញើ..... ៣
- ការមកដល់នៃភ្ញៀវបរទេស..... ៤
- ពាណិជ្ជកម្មទំនិញអន្តរជាតិ..... ៥
- តារាង១ : សន្ទស្សន៍ថ្លៃទំនិញប្រើប្រាស់ និងអត្រាអតិផរណា..... ៦
- តារាង២ : មុខទំនិញចុះថ្លៃក្នុងខែតុលា ឆ្នាំ២០១៧..... ៧
- ក្រាហ្វស្តិតិ១ : សន្ទស្សន៍ថ្លៃទំនិញប្រើប្រាស់..... ៨
- ក្រាហ្វស្តិតិ២ : សមាមាត្រមេគុណនៃសន្ទស្សន៍ថ្លៃក្នុងកន្រ្តកទំនិញប្រើប្រាស់..... ៨
- តារាង ៣ : ផលិតផលក្នុងស្រុកសរុប (ផសស)..... ៩
- ក្រាហ្វស្តិតិ ៣ : ផលិតផលក្នុងស្រុកសរុបតាមសកម្មភាពសេដ្ឋកិច្ច (គិតតាមថ្លៃថេរ ឆ្នាំ២០០០)..... ៩
- ក្រាហ្វស្តិតិ ៤ : ផលិតផលក្នុងស្រុកសរុបតាមសកម្មភាពសេដ្ឋកិច្ច (គិតតាមថ្លៃបច្ចុប្បន្ន)..... ៩
- តារាង ៤ : គម្រោងវិនិយោគដែលបានអនុម័តតាមវិស័យ..... ១០
- ក្រាហ្វស្តិតិ ៥ : ការវិនិយោគជាអចលនទ្រព្យតាមវិស័យ..... ១០
- ក្រាហ្វស្តិតិ ៦ : ចំនួនគម្រោងវិនិយោគតាមវិស័យ..... ១០
- តារាង ៥ : គម្រោងវិនិយោគដែលបានអនុម័តតាមបណ្តាប្រទេសចម្បងៗ..... ១១
- តារាង៦ : អត្រាប្តូរប្រាក់ប្រចាំថ្ងៃ ក្នុងខែតុលា ឆ្នាំ២០១៧..... ១២
- តារាង៧ : អត្រាប្តូរប្រាក់ប្រចាំខែ (អត្រាចុងគ្រា រៀល/១ដុល្លារអាមេរិក)..... ១៣
- ក្រាហ្វស្តិតិ ៧ : និន្នាការអត្រាប្តូរប្រាក់ប្រចាំខែ..... ១៣
- តារាង ៨ : តម្លៃប្រាក់រៀលធៀបជាមួយនឹងរូបិយប័ណ្ណផ្សេងៗ (អត្រាទិញផ្លូវការចុងខែ)..... ១៤
- តារាង៩ : អត្រាការប្រាក់លើប្រាក់បញ្ញើនិងប្រាក់កម្ចីរបស់ធនាគារ..... ១៥
- តារាង១០ : ស្ថានភាពរូបិយវត្ថុ..... ១៦
- តារាង ១១ : ស្ថានភាពរូបិយវត្ថុ (បម្រែបម្រួលប្រចាំខែ)..... ១៧
- ក្រាហ្វស្តិតិ ៨ : ស្ថានភាពរូបិយវត្ថុ..... ១៨
- ក្រាហ្វស្តិតិ ៩ : សមាសភាគនៃការផ្គត់ផ្គង់រូបិយវត្ថុ..... ១៨
- តារាង ១២ : តារាងគណនីវិភាគធនាគារពាណិជ្ជ..... ១៩
- តារាង ១៣ : តារាងគណនីវិភាគធនាគារជាតិនៃកម្ពុជា..... ២០
- តារាង ១៤ : ឥណទានផ្តល់ដោយធនាគារទទួលប្រាក់បញ្ញើតាមប្រភេទជំនួញ..... ២១
- ក្រាហ្វស្តិតិ ១០ : ឥណទានផ្តល់ដោយធនាគារទទួលប្រាក់បញ្ញើតាមប្រភេទជំនួញ ក្នុងខែតុលាឆ្នាំ២០១៧(%នៃឥណទានសរុប).. ២១
- តារាង១៥ : បម្រែបម្រួលប្រចាំខែនៃឥណទានផ្តល់ដោយធនាគារទទួលប្រាក់បញ្ញើតាមប្រភេទជំនួញ..... ២២
- តារាង ១៦ : ប្រាក់បញ្ញើនៅធនាគារទទួលប្រាក់បញ្ញើ..... ២៣
- ក្រាហ្វស្តិតិ ១១ : ប្រាក់បញ្ញើចំណាត់ថ្នាក់តាមប្រភេទរូបិយវត្ថុ ក្នុងខែតុលាឆ្នាំ២០១៧ (%នៃប្រាក់បញ្ញើសរុប)..... ២៣
- តារាង ១៧ : បម្រែបម្រួលប្រចាំខែនៃប្រតិបត្តិការទទួលប្រាក់បញ្ញើរបស់ធនាគារទទួលប្រាក់បញ្ញើ..... ២៤
- ក្រាហ្វស្តិតិ ១២ : ប្រាក់បញ្ញើជារៀលចំណាត់ថ្នាក់តាមប្រភេទ ក្នុងខែតុលាឆ្នាំ២០១៧(%នៃប្រាក់បញ្ញើសរុប)..... ២៥
- ក្រាហ្វស្តិតិ ១៣ : ប្រាក់បញ្ញើជារូបិយប័ណ្ណចំណាត់ថ្នាក់តាមប្រភេទ ក្នុងខែតុលាឆ្នាំ២០១៧(%នៃប្រាក់បញ្ញើជារូបិយប័ណ្ណសរុប)... ២៥
- តារាង ១៨ : សកម្មភាពផ្តល់ឥណទានរបស់គ្រឹះស្ថានមីក្រូហិរញ្ញវត្ថុ និងអង្គការមិនមែនរដ្ឋាភិបាល..... ២៦
- តារាង ១៩ : ការដាត់ទាត់មូលប្បទានបត្រជាប្រាក់រៀលតាមរយៈសភាដាត់ទាត់..... ២៧
- តារាង ២០ : ការដាត់ទាត់មូលប្បទានបត្រជាប្រាក់ដុល្លារតាមរយៈសភាដាត់ទាត់..... ២៨
- តារាង ២១ : ចំនួនភ្ញៀវបរទេសមកដល់ប្រទេសកម្ពុជា..... ២៩
- តារាង ២២ : ស្ថិតិនាំចូល និងនាំចេញទំនិញរបស់ប្រទេសកម្ពុជា..... ៣០
- តារាង ២៣ : ប្រព័ន្ធធនាគារនៅប្រទេសកម្ពុជា..... ៣១-៣២

សេចក្តីផ្តើម

អតិផរណាថ្លៃទំនិញប្រើប្រាស់រួមក្នុងខែតុលា ឆ្នាំ២០១៧ នេះ បានថយចុះមកកម្រិតអវិជ្ជមានធៀបនឹងខែមុន។ ក្នុងអំឡុងពេលនេះដែរ អត្រាប្តូរប្រាក់រៀលបានឡើងថ្លៃធៀបនឹងប្រាក់ដុល្លារអាមេរិក ខណៈដែលប្រាក់បញ្ញើ និងឥណទានចំពោះវិស័យឯកជនរបស់និវាសន ក្នុងវិស័យធនាគារបានបន្តកើនឡើង ។ ចំណែកឯជញ្ជីងពាណិជ្ជកម្ម ទំនិញអន្តរជាតិបានបង្ហាញខុសភាពទាបជាងខែមុន ។

សន្ទស្សន៍ថ្លៃទំនិញប្រើប្រាស់

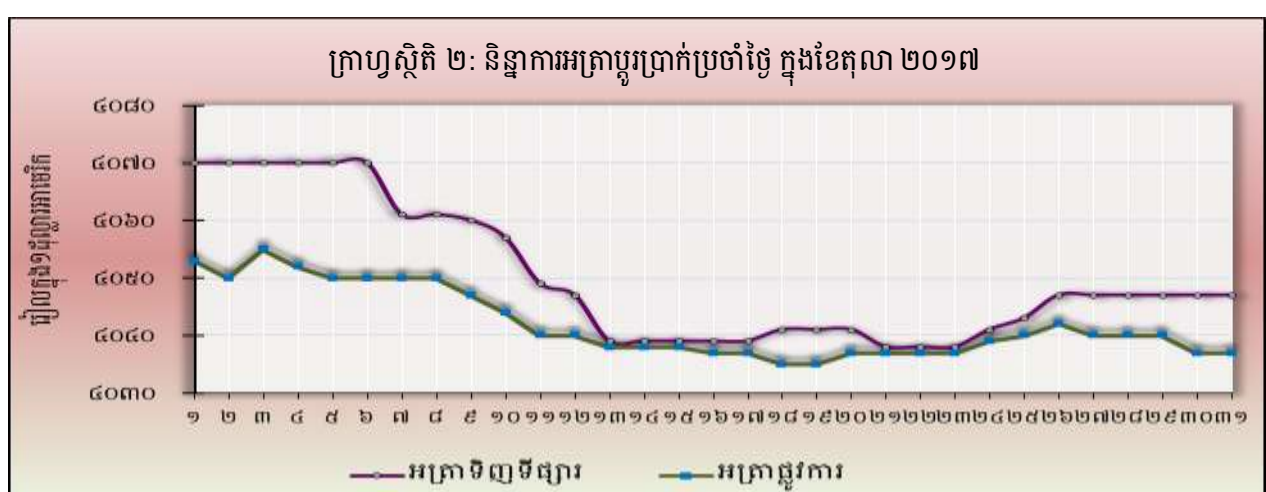
អតិផរណាថ្លៃទំនិញប្រើប្រាស់ (ខែលើខែ) នៅភ្នំពេញបានថយចុះមកកម្រិតអវិជ្ជមាន -០,១៨% ក្នុងខែតុលា ឆ្នាំ២០១៧ បន្ទាប់ពីមានកំណើន ០,៣៤% ក្នុងខែកញ្ញា ។ ក្នុងនោះសន្ទស្សន៍ថ្លៃទំនិញប្រើប្រាស់ពីក្រុម ក្នុងចំណោមសន្ទស្សន៍ ថ្លៃទាំងដប់ពីរក្រុមបានថយចុះ ខណៈដែលបួនក្រុមបានកើនឡើង និងមួយក្រុមផ្សេងទៀតមិនមានការប្រែប្រួល ។



ផ្អែកលើទិន្នន័យបម្រែបម្រួលឆ្នាំលើឆ្នាំនៃសន្ទស្សន៍ថ្លៃទំនិញប្រើប្រាស់រួមបានថយចុះមកអត្រា ២,១% ក្នុងខែតុលា ឆ្នាំ២០១៧ ពីអត្រា ២,៧% ក្នុងខែកញ្ញា ។ ការថយចុះនេះជាចម្បងឆ្លុះបញ្ចាំងពីការកើនឡើងទាបជាងខែមុននៃថ្លៃម្ហូបអាហារ ។

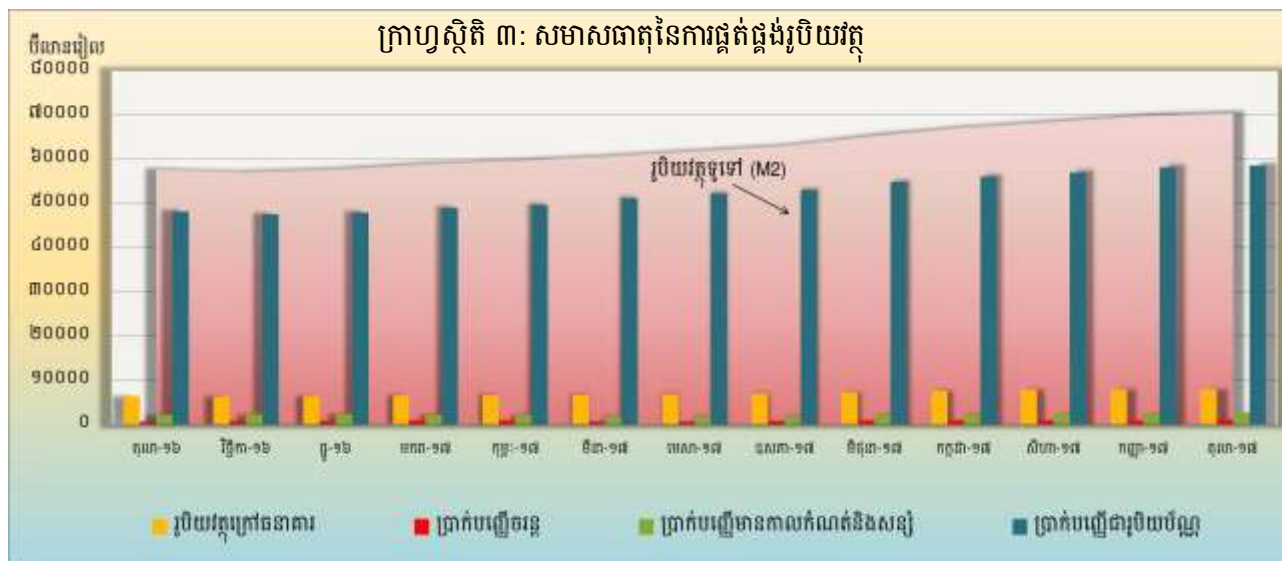
អត្រាប្តូរប្រាក់

ក្នុងខែតុលា ឆ្នាំ២០១៧ នេះ អត្រាទិញទីផ្សារ ប្រាក់រៀលធៀបនឹងប្រាក់ដុល្លារអាមេរិកមានអត្រា ៤.០៤៧ រៀល ក្នុងមួយដុល្លារអាមេរិក ដោយបានឡើងថ្លៃចំនួន ០,៥៧% ធៀបនឹងខែមុន ។ ការឡើងថ្លៃនៃប្រាក់រៀលនេះ ជាចម្បងគឺ បណ្តាលមកពីការកើនឡើងនៃតម្រូវការប្រាក់រៀល ក្នុងការចំណាយបង់ពន្ធនិងចំណាយក្នុងឱកាសព្រះរាជពិធីបុណ្យអុំទូក ។



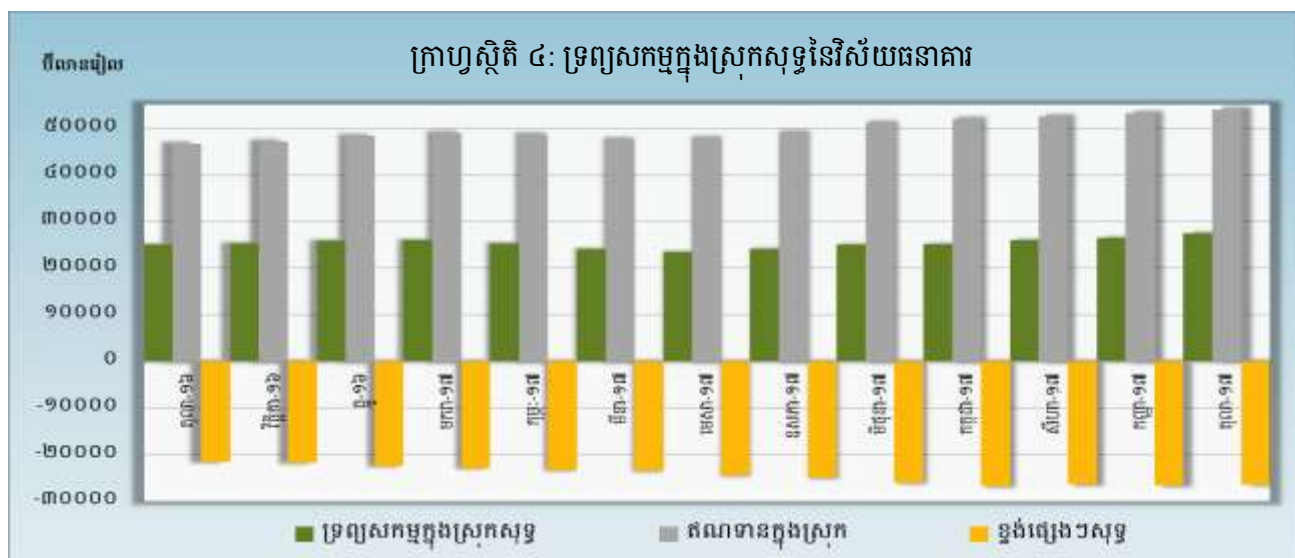
ការផ្គត់ផ្គង់រូបិយវត្ថុ

រូបិយវត្ថុទូទៅ (M2) បានកើនឡើងដល់ ៧០.២៥៧,៨ ប៊ីលានរៀល ក្នុងខែតុលា ឆ្នាំ២០១៧ គឺកើនឡើងចំនួន ០,៧% ធៀបនឹងខែកញ្ញា ឆ្នាំ២០១៧ ។ សមាសធាតុរបស់ M2 រួមមាន ប្រាក់បញ្ញើចរន្ត ប្រាក់បញ្ញើមានកាលកំណត់ និងសន្សំ និងប្រាក់បញ្ញើជាប្រិយប័ណ្ណរបស់និវាសន បានកើនឡើងចំនួន ១៤,៣% ៣,២% និង ០,៦% រៀងគ្នា ខណៈដែលរូបិយវត្ថុក្រៅធនាគារមានការថយចុះ ០,៤% ។



ទ្រព្យសកម្មក្នុងស្រុកសុទ្ធនៃវិស័យធនាគារ

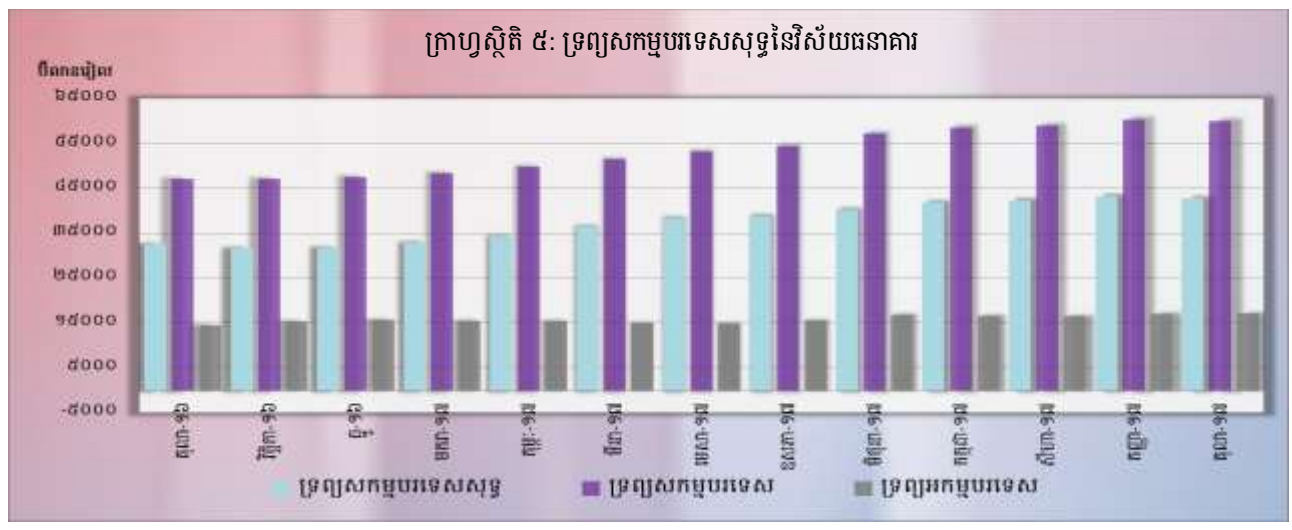
ទ្រព្យសកម្មក្នុងស្រុកសុទ្ធនៃវិស័យធនាគារក្នុងខែតុលា ឆ្នាំ២០១៧ បានបន្តកើនឡើងដល់ ២៧.៤២៧,៧ ប៊ីលានរៀល គឺកើនឡើងចំនួន ៣,៧% ធៀបនឹងខែមុន។ ការកើនឡើងនេះគឺបណ្តាលមកពីការកើនឡើងនៃខ្ទង់ ឥណទានក្នុងស្រុកចំនួន ១,៥% និងខ្ទង់ផ្សេងៗសុទ្ធចំនួន ០,៥% ។



ការកើនឡើងនៃខ្ទង់ឥណទានក្នុងស្រុកបញ្ចាំងដោយការកើនឡើងនៃឥណទានចំពោះវិស័យឯកជនចំនួន ១,២% និងខ្ទង់ឥណទេយ្យសុទ្ធចំពោះរដ្ឋាភិបាលចំនួន ០,៨% ។ ការកើនឡើងនៃខ្ទង់ផ្សេងៗសុទ្ធជាចម្បង គឺបណ្តាលមកពីការថយចុះនៃខ្ទង់ដើមទុន និងទុនបម្រុងចំនួន ០,១% រួមជាមួយនឹងការកើនឡើងនៃខ្ទង់ផ្សេងៗចំនួន ៦,២% ។

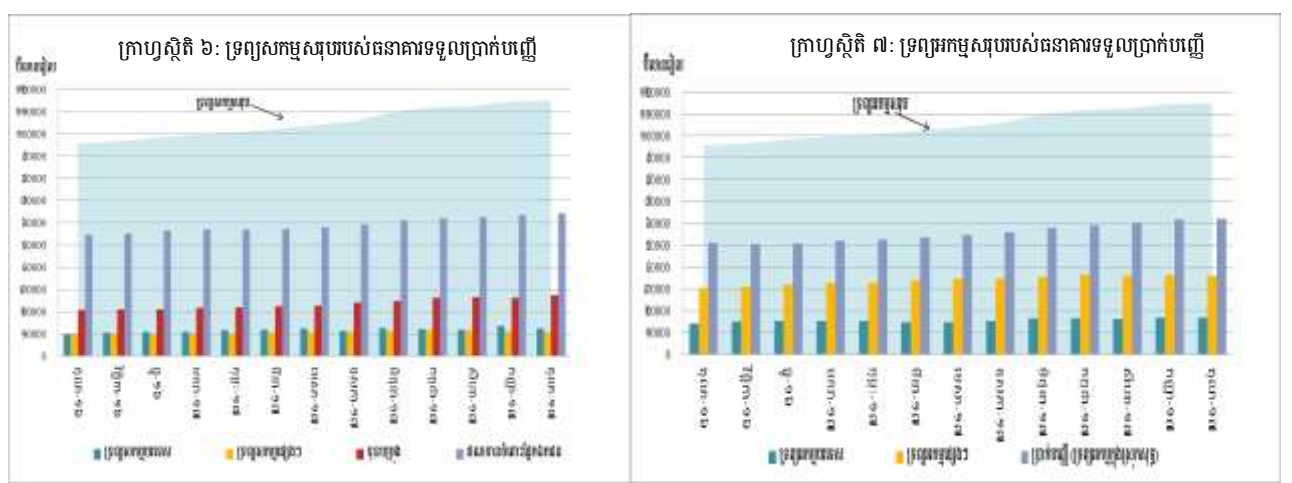
ទ្រព្យសកម្មបរទេសសុទ្ធនៃវិស័យធនាគារ

ទ្រព្យសកម្មបរទេសសុទ្ធនៃវិស័យធនាគារបានថយចុះជាលើកដំបូងមកចំនួន ៤២.៨៣០ ប៊ីលានរៀល នៅខែ តុលា ឆ្នាំ២០១៧ គឺថយចុះចំនួន ១,១% បន្ទាប់ពីបានកើនឡើងក្នុងរយៈពេល១០ ខែបន្តបន្ទាប់គ្នា ។ ការថយចុះ នេះគឺបណ្តាលមកពីការថយចុះនៃខ្ទង់ទ្រព្យសកម្មបរទេសសរុបចំនួន ០,៦% រួមជាមួយនឹងការកើនឡើងនៃខ្ទង់ទ្រព្យអកម្ម សរុបចំនួន ០,៦% ។



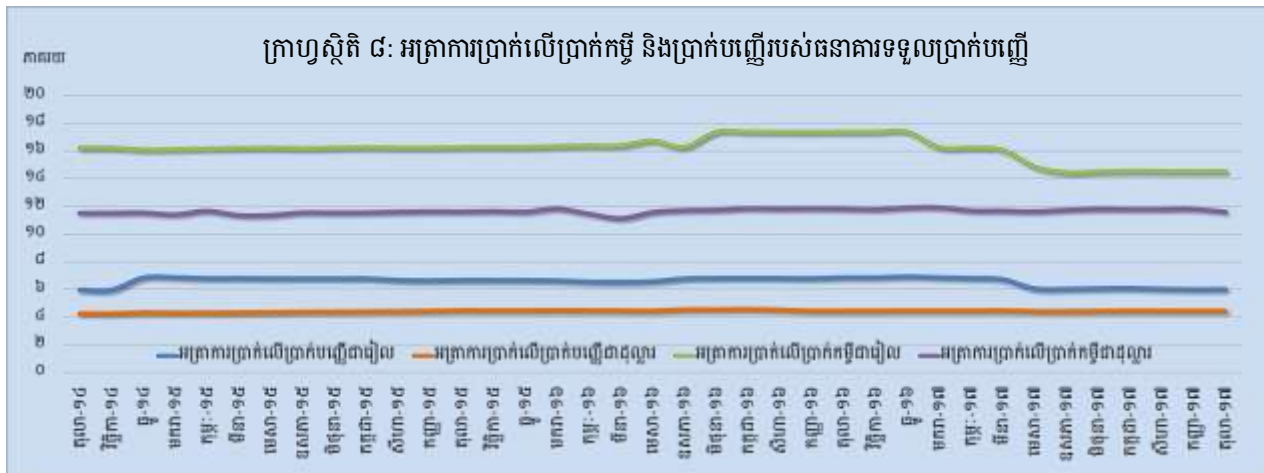
ប្រតិបត្តិការរបស់ធនាគារទទួលប្រាក់បញ្ញើ

ទ្រព្យសកម្មសរុបរបស់ធនាគារពាណិជ្ជនិងធនាគារឯកទេសក្នុងខែតុលា ឆ្នាំ២០១៧ នេះ មានចំនួន ១១៥.០០២,៩ ប៊ីលានរៀល គឺកើនឡើងចំនួន ០,៤% ធៀបនឹងខែកញ្ញា ។



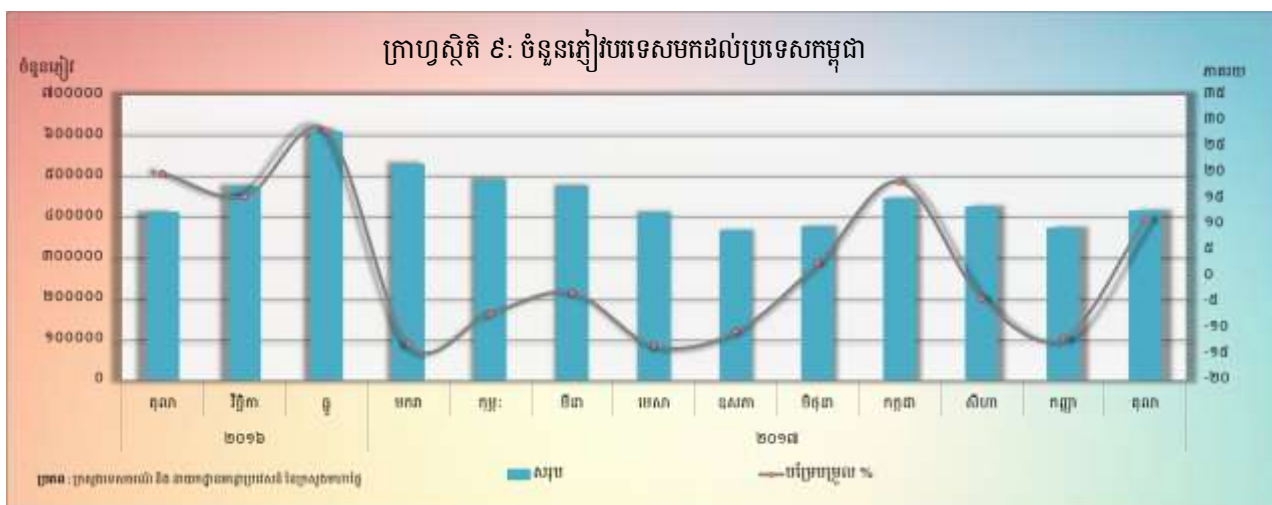
អត្រាការប្រាក់លើប្រាក់បញ្ញើ និងប្រាក់កម្ចីសរបស់ធនាគារទទួលប្រាក់បញ្ញើ

ចលនាអត្រាការប្រាក់លើប្រាក់បញ្ញើ និងប្រាក់កម្ចីសប្រាប់រយៈពេល ១២ខែ ក្នុងខែតុលា ឆ្នាំ២០១៧ នេះ បានបង្ហាញឲ្យឃើញថា អត្រាការប្រាក់លើប្រាក់បញ្ញើដែលវាស់ដោយកម្រិតមធ្យមថ្លឹងតាមទំហំនៃប្រតិបត្តិការធនាគារ ជាប្រាក់រៀលបានកើនឡើងចំនួន ០,០១% និងជាប្រាក់ដុល្លារអាមេរិកបានរក្សាភាពមិនប្រែប្រួល ។ ក្នុងអំឡុង ពេលនេះដែរ អត្រាការប្រាក់លើប្រាក់កម្ចីដែលវាស់ដោយកម្រិតមធ្យមថ្លឹងតាមទំហំប្រតិបត្តិការធនាគារជាប្រាក់ រៀលបានកើនឡើងចំនួន ០,០១% ខណៈដែលប្រាក់កម្ចីជាប្រាក់ដុល្លារអាមេរិកបានថយចុះចំនួន ០,១៩% ។

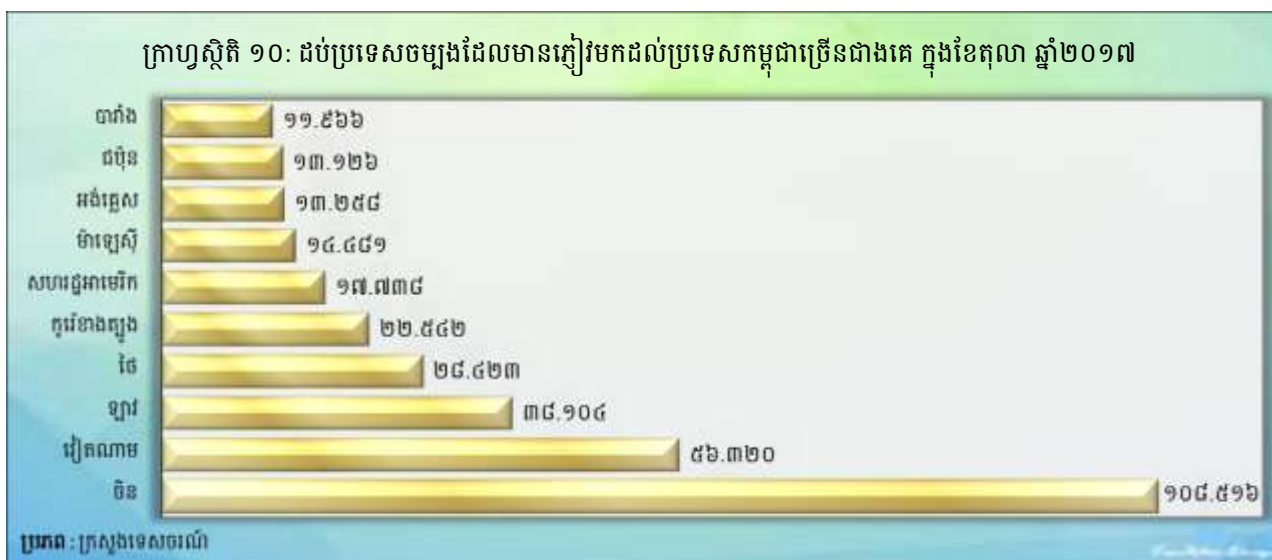


ការមកដល់នៃភ្ញៀវបរទេស

ចំនួនភ្ញៀវបរទេសមកដល់ប្រទេសកម្ពុជាក្នុងខែតុលា ឆ្នាំ២០១៧ នេះ មានចំនួន ៤១៧.០៣៩ នាក់ គឺបានកើនឡើងចំនួន ១០,៨% បន្ទាប់ពីបានថយចុះចំនួន ១១,៩% កាលពីខែមុន ។ គោលបំណងចម្បងនៃភ្ញៀវបរទេសមកដល់ប្រទេសកម្ពុជាគឺការធ្វើវិស្សមកាល ដែលមានសមាមាត្រច្រើនជាង ៨៨% នៃចំនួនភ្ញៀវសរុប។



សមាមាត្រនៃភ្ញៀវទេសចររបរទេសចូលមកប្រទេសកម្ពុជាច្រើនជាងគេគឺមកពីប្រទេស ចិន វៀតណាម ឡាវ ថៃ កូរ៉េខាងត្បូង សហរដ្ឋអាមេរិក ម៉ាឡេស៊ី អង់គ្លេស ជប៉ុន និងបារាំង ។

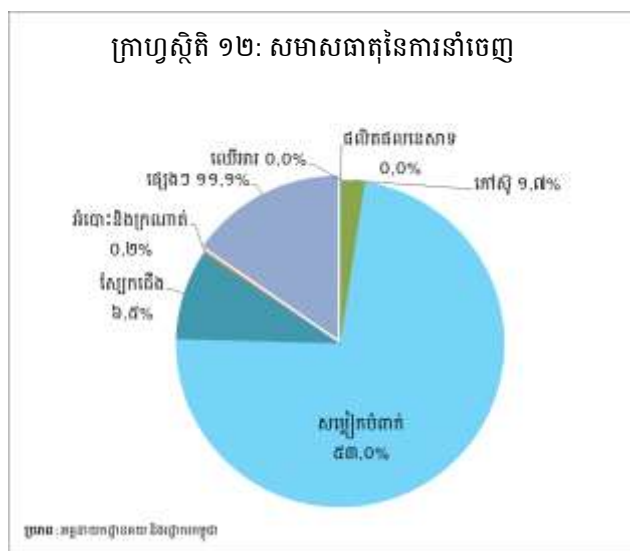


ពាណិជ្ជកម្មទំនិញអន្តរជាតិ

ក្នុងខែតុលា ឆ្នាំ២០១៧ ពាណិជ្ជកម្មទំនិញអន្តរជាតិបានបង្ហាញនូវឱនភាពចំនួន ៣១៤,២ ប៊ីលានរៀល (៧,៩%) បន្តពីឱនភាពចំនួន ៦៣៧,២ ប៊ីលានរៀល (១២,៦%) ក្នុងខែកញ្ញា ។



សមាសធាតុចម្បងនៃការនាំចេញសរុបក្នុងខែនេះគឺ សម្លៀកបំពាក់ ស្បែកជើង កៅស៊ូ អំបោះនិងក្រណាត់ និង ឈើអារ ។ រីឯសមាសធាតុចម្បងនៃការនាំចូលសរុបក្នុងខែនេះគឺ រថយន្ត ប្រេងឥន្ធនៈ ម៉ូតូ មាស ដែក សម្ភារៈសំណង់ បារី សម្លៀកបំពាក់ ស៊ីម៉ង់ត៍ ស្រាបៀរ និងស្ករស ។



តារាង ១ : សន្ទស្សន៍ថ្លៃទំនិញប្រើប្រាស់ និងសន្ទស្សន៍ថ្លៃតាមក្រុមមុខទំនិញ

១. សន្ទស្សន៍ថ្លៃទំនិញប្រើប្រាស់ (CPI) និងសន្ទស្សន៍ថ្លៃតាមក្រុមមុខទំនិញ

(តុលា-ធ្នូ ២០០៦=១០០)

	ធ្នូ-១៦	កក្កដា-១៧	សីហា-១៧	កញ្ញា-១៧	តុលា-១៧
មុខទំនិញគ្រប់មុខ	១៦៨,០៣	១៦៩,៧៤	១៧០,៥០	១៧១,០៨	១៧០,៧៧
អាហារ និងភេសជ្ជៈ:មិនមែនជាតិស្រវឹង	២០៤,៨៦	២០៦,៥៩	២០៧,៣៨	២០៨,៣៩	២០៧,៤៨
ភេសជ្ជៈ:មានជាតិស្រវឹង និងថ្នាំជក់	១៥៨,៤៣	១៥៩,៥៩	១៥៩,៨៩	១៥៩,៩៧	១៦០,៧០
សម្លៀកបំពាក់ និងស្បែកជើង	១៤៣,៣៣	១៤៤,២០	១៤៥,២៥	១៤៦,០៧	១៤៥,៧២
ផ្ទះ:សម្បែង ទឹក អគ្គិសនី ឧស្ម័ន និងឥន្ធនៈដទៃទៀត	១២៤,៩៩	១២៤,៣៥	១២៤,៦៤	១២៤,៩២	១២៥,១៣
គ្រឿងសង្ហារឹម សម្ភារៈប្រើប្រាស់គ្រួសារនិងការថែទាំផ្ទះជាប្រចាំ	១៤៩,៩៨	១៤៩,៩៧	១៥០,១៥	១៥០,០៨	១៥០,០១
សុខាភិបាល	១៣២,៥៦	១៣៣,៤០	១៣៣,៨១	១៣៤,១១	១៣៤,១១
ការដឹកជញ្ជូន	១១០,៦៦	១១២,០៣	១១៣,៥៤	១១៣,៦៩	១១៣,៨៧
គមនាគមន៍	៦៨,២៣	៦៧,៧៩	៦៧,៧៨	៦៨,២០	៦៧,៩៣
ការកម្សាន្ត និងវប្បធម៌	១១៨,៦៣	១១៩,៣៤	១១៨,៦៦	១១៨,១៦	១១៨,០៤
ការសិក្សា	១៦០,០៨	១៦០,០៨	១៦០,០៨	១៦០,០៨	១៥៨,៩០
ភោជនីយដ្ឋាន	២៤៣,៤៦	២៥៦,៣១	២៥៨,២០	២៥៨,០៨	២៥៨,៣៤
ទំនិញ និងសេវាកម្មផ្សេងៗ	១៣៩,៦៤	១៤០,១៧	១៤១,០៧	១៤២,៦៩	១៤២,៣២

២. បម្រែបម្រួលជាភាគរយនៃសន្ទស្សន៍ថ្លៃទំនិញប្រើប្រាស់ និងតារាង

២.១ បម្រែបម្រួលជាភាគរយប្រចាំខែ

មុខទំនិញគ្រប់មុខ	០,៤២	០,៣២	០,៤៥	០,៣៤	-០,១៨
អាហារ និងភេសជ្ជៈ:មិនមែនជាតិស្រវឹង	០,៣៤	០,៤២	០,៣៨	០,៤៩	-០,៤៤
ភេសជ្ជៈ:មានជាតិស្រវឹង និងថ្នាំជក់	-០,០៩	០,២៣	០,១៩	០,០៥	០,៤៦
សម្លៀកបំពាក់ និងស្បែកជើង	០,៨៧	០,៧០	០,៧៣	០,៥៧	-០,២៤
ផ្ទះ:សម្បែង ទឹក អគ្គិសនី ឧស្ម័ន និងឥន្ធនៈដទៃទៀត	០,០០	០,៣៩	០,២៤	០,២៣	០,១៦
គ្រឿងសង្ហារឹម សម្ភារៈប្រើប្រាស់គ្រួសារនិងការថែទាំផ្ទះជាប្រចាំ	០,១៨	-០,០៨	០,១២	-០,០៤	-០,០៥
សុខាភិបាល	០,១៦	០,៣២	០,៣១	០,២៣	០,០០
ការដឹកជញ្ជូន	១,២៣	០,០៣	១,៣៥	០,១៣	០,១៦
គមនាគមន៍	០,០៨	០,១៤	០,០០	០,៦២	-០,៣៩
ការកម្សាន្ត និងវប្បធម៌	-០,១៩	០,៣៩	-០,៥៧	-០,៤២	-០,១០
ការសិក្សា	០,០០	០,០០	០,០០	០,០០	-០,៧៤
ភោជនីយដ្ឋាន	១,៤៩	០,០៤	០,៧៤	-០,០៤	០,៤៩
ទំនិញ និងសេវាកម្មផ្សេងៗ	-០,៧០	០,០៤	០,៦៤	១,១៥	-០,២៧

២.២ បម្រែបម្រួលជាភាគរយរៀបរយនៃខែដូចគ្នានៃឆ្នាំមុន

មុខទំនិញគ្រប់មុខ	៣,៨៧	២,៣២	២,៦០	២,៦៦	២,១០
អាហារ និងភេសជ្ជៈ:មិនមែនជាតិស្រវឹង	៥,៩៥	២,៦៥	២,៧៥	២,៧៩	១,៨៨
ភេសជ្ជៈ:មានជាតិស្រវឹង និងថ្នាំជក់	៤,៥៤	១,៤៧	១,៣៤	១,៥០	១,៧០
សម្លៀកបំពាក់ និងស្បែកជើង	៤,១៥	២,៤៦	៣,៥២	៣,១៣	២,៨១
ផ្ទះ:សម្បែង ទឹក អគ្គិសនី ឧស្ម័ន និងឥន្ធនៈដទៃទៀត	១,៧២	២,៦៥	-០,៥៣	-០,៤៨	០,១៥
គ្រឿងសង្ហារឹម សម្ភារៈប្រើប្រាស់គ្រួសារនិងការថែទាំផ្ទះជាប្រចាំ	៣,៣១	១,៤៧	១,០៩	-០,០៨	០,០៦
សុខាភិបាល	១,៩៣	២,៤៦	១,៣០	១,៦៨	១,៣៣
ការដឹកជញ្ជូន	-១,១៣	-០,៨២	៤,១៩	៤,៣៩	៣,៧១
គមនាគមន៍	-០,២៩	១,៣៩	-០,១៨	០,០៩	-០,២៤
ការកម្សាន្ត និងវប្បធម៌	១,៩២	១,០០	០,៦១	-០,០៩	-០,៨៩
ការសិក្សា	០,០០	២,៩១	០,០០	០,០០	-០,៧៤
ភោជនីយដ្ឋាន	១,៧២	-០,០៩	៧,៣២	៧,៨៥	៧,១៦
ទំនិញ និងសេវាកម្មផ្សេងៗ	១,៩៦	២,០៣	០,៥០	១,៣៨	១,៣៦

៣. សន្ទស្សន៍ថ្លៃទំនិញប្រើប្រាស់គិតជាមធ្យមរំកិលបីខែ

បម្រែបម្រួលជាភាគរយឆ្នាំលើឆ្នាំ (%)	៣,៦១	២,៤៤	២,៤២	២,៥៣	២,៤៥
------------------------------------	------	------	------	------	------

៤. សន្ទស្សន៍ថ្លៃទំនិញប្រើប្រាស់គិតជាមធ្យមរំកិលដប់ពីរខែ

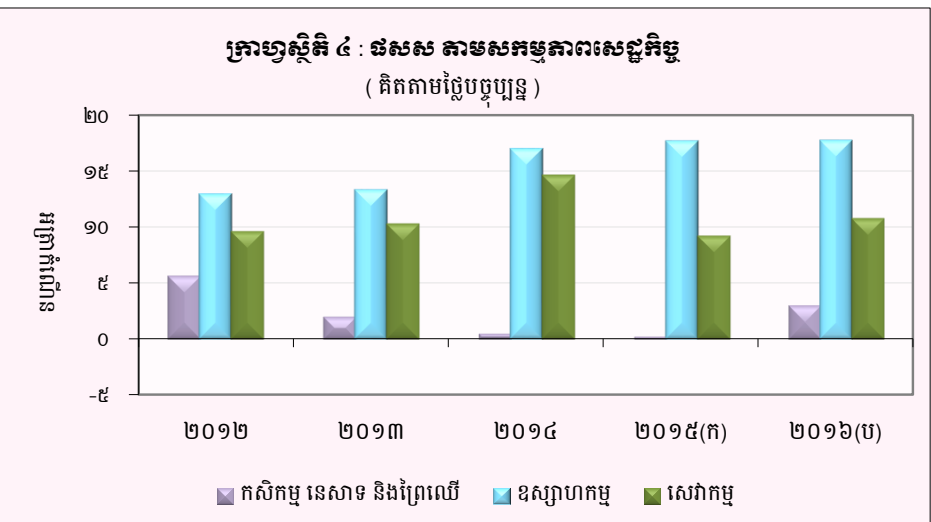
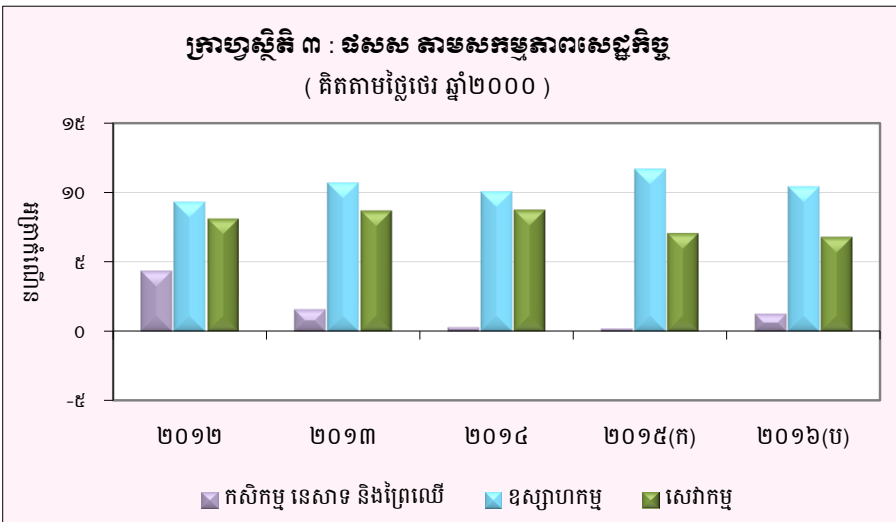
បម្រែបម្រួលជាភាគរយឆ្នាំលើឆ្នាំ (%)	៣,០២	៣,៣២	៣,២៩	៣,២៧	៣,១៦
------------------------------------	------	------	------	------	------

តារាង ២ : មុខទំនិញចុះថ្លៃ ក្នុងខែតុលា ឆ្នាំ២០១៧

ល.រ	មុខទំនិញគ្រប់មុខ	មេតុលា	សន្តស្សន៍			បម្រែបម្រួលជាភាគរយ	
			តុលា-១៦	កញ្ញា-១៧	តុលា-១៧	ខែលើខែ	ឆ្នាំលើឆ្នាំ
១	ដំណាំសណែកសម្រាប់យកគ្រាប់	០,៤១៣	២២០,៩៣	២២៦,០៩	២២១,៦៦	-២,០	០,៣
២	ត្រីសមុទ្រ (ស្រស់ ឬ ក្លាស)	០,២២៩	២១៧,១០	២៣៥,១៣	២៣១,៨៩	-១,៤	៦,៨
៣	ស្ករ ដំណាប់ ទឹកឃ្មុំ សូតូឡា	១,៤៨៩	១៤០,០៧	១៤៧,៥៤	១៤៥,៤៤	-១,៤	៣,៨
៤	បន្លែស្លឹក និង ដើម ធាង ទង	២,០៣១	២០០,៤៧	២០០,៤៥	១៩៧,៨០	-១,៣	-១,៣
៥	បន្លែជាមើមដទៃទៀត	០,៤៥៦	២២១,៤១	២៤៣,៦៣	២៤០,៧៩	-១,២	៨,៨
៦	សម្ភារៈប្រើប្រាស់ក្នុងផ្ទះ	០,៣៩៧	១១៦,៨៩	១១៦,៩៣	១១៥,៥៥	-១,២	-១,២
៧	ត្រីស្រស់	៧,៤៣៥	២០០,៩៣	២១១,៥០	២០៩,១៧	-១,១	៤,១
៨	ការតុបតែងសក់ និងការសម្អិតសម្អាង	០,០៨១	១៦៨,៧២	១៦៩,០៣	១៦៧,៤២	-១,០	-០,៨
៩	ផលិតផលម្ហូបអាហារ	១,៤០៤	២១៩,០៩	២២២,៤៥	២២០,៥៦	-០,៩	០,៧
១០	កាហ្វេ កាកាវ និងតែ	០,៧៥៥	១៣៥,៥៧	១៣៨,២៧	១៣៧,០៤	-០,៩	១,១
១១	ប្រេងឆា និងខ្លាញ់	០,៩២០	២១១,៨៨	២១៦,៤៥	២១៤,៧៦	-០,៨	១,៤
១២	គ្រឿងបរិក្ខារទូរស័ព្ទ និងទូរសារ	០,៧២៥	៤៩,៨៩	៥០,០៥	៤៩,៦៣	-០,៨	-០,៥
១៣	ធុញជាតិដទៃទៀត	០,០៩០	២៧៥,០៨	២៨៩,២៩	២៨៧,១៤	-០,៧	៤,៤
១៤	សាច់ជ្រូក	៥,៦១៨	២០៧,៧៨	២១០,២៩	២០៨,៨៣	-០,៧	០,៥
១៥	ផលិតផលធ្វើពីទឹកដោះគោ	១,៥៥២	១៥៨,៤២	១៦០,៧១	១៥៩,៦១	-០,៧	០,៨
១៦	សម្លៀកបំពាក់ផ្សេងទៀតទាំងពីរភេទ	០,២២២	១២៨,៨៩	១២៦,៤៣	១២៥,៥៩	-០,៧	-២,៦
១៧	ខោអាវកូនក្មេងអាយុក្រោម១ឆ្នាំ	០,០៥៤	១៤៧,៩៩	១៤៥,៧៥	១៤៤,៧៨	-០,៧	-២,២
១៨	សម្ភារៈ និងបរិក្ខារសម្រាប់លំនៅដ្ឋាន និងសួនច្បារ	០,០១៧	១៨៧,៦០	១៨៧,៩៨	១៨៦,៧២	-០,៧	-០,៥
១៩	ការសិក្សា	១,១៧៤	១៦០,០៨	១៦០,០៨	១៥៨,៩០	-០,៧	-០,៧
២០	នំប្រពៃណី	០,៥៦១	២០៦,៣៣	២១៧,០៤	២១៥,៨៣	-០,៦	៤,៦
២១	ដំណាំមើម	០,៤៣៩	១៨៧,៤៧	១៩១,៣៨	១៩០,២៨	-០,៦	១,៥
២២	បន្លែកែច្នៃ និងរក្សាទុកបានយូរ	០,៣៣៧	១៧៥,៧១	១៧៧,០៧	១៧៦,០០	-០,៦	០,២
២៣	ការសម្អាត ការជួសជុល និងការជួលសម្លៀកបំពាក់	០,០៤០	១៣៣,០០	១៣៤,៤១	១៣៣,៦៥	-០,៦	០,៥
២៤	ស្បែកជើង	០,៦៤១	១៥៥,៣៩	១៥៨,៧៤	១៥៧,៨១	-០,៦	១,៦
២៥	អង្ករលេខ២ នាងធុញគុណភាពលេខ២	២,៦៨១	២១១,៧៨	២១៥,៨៣	២១៥,០០	-០,៤	១,៥
២៦	វាយនភ័ណ្ឌប្រើក្នុងគ្រួសារ	០,០១៥	១៦៣,៦១	១៦៩,៦២	១៦៩,០០	-០,៤	៣,៣
២៧	សម្ភារៈប្រើប្រាស់ផ្ទាល់ខ្លួន	០,៨៧៦	១៦៤,៥៧	១៦៨,៤៦	១៦៧,៨៤	-០,៤	២,០
២៨	ប្រដាប់ប្រើប្រាស់អគ្គិសនី ទំនិញ និងផលិតផលថែទាំផ្ទាល់ខ្លួន	០,៣៩៩	១៤៩,៥៨	១៤៨,២៦	១៤៧,៧៨	-០,៣	-១,២
២៩	ផ្លែឈើស្ងួតនិងទុកបានយូរ	០,០៨៦	១៣៤,២៥	១៤៣,៦៧	១៤៣,៤៥	-០,២	៦,៩
៣០	វត្ថុធាតុដើមសម្លៀកបំពាក់	០,៣៣៤	១៥៤,៥៨	១៦២,០៧	១៦១,៧៣	-០,២	៤,៦
៣១	សម្លៀកបំពាក់ស្ត្រី និងក្មេងស្រី	១,០៦៥	១៣៨,១៧	១៤១,៦៩	១៤១,៣៦	-០,២	២,៣
៣២	សាច់គោស្រស់	២,១៦៥	២៣៥,៦៦	២៤១,៥៧	២៤១,២៥	-០,១	២,៤
៣៣	បន្លែជាផ្លែ	១,១៣៨	២៧៧,៧៧	២៧២,៨១	២៧២,៤១	-០,១	-១,៩
៣៤	គ្រឿងបន្លាស់និងសម្ភារៈបន្ទាប់បន្សំ	០,០៨៤	២២២,២១	២២០,៨២	២២០,៦៨	-០,១	-០,៧
៣៥	ការកម្សាន្ត និងវប្បធម៌	២,៩១២	១១៩,០៩	១១៨,១៦	១១៨,០៤	-០,១	-០,៩
៣៦	អង្ករដំណើប គុណភាពល្អ ខ្មែរ	០,៤២៩	១៣១,៣០	១៣៦,៤៥	១៣៦,៤៥	០,០	៣,៩
៣៧	នំប៉័ង	០,១៧៣	២០៣,៤០	២១៥,៩៧	២១៥,៩៧	០,០	៦,២
៣៨	ស៊ុតស្រស់	១,០១៣	១៥៤,៥៦	១៥៥,៦៤	១៥៥,៦៤	០,០	០,៧
៣៩	ស៊ុតកែច្នៃ	០,០៧៩	១៦២,០៥	១៦៣,១៣	១៦៣,១៣	០,០	០,៧
៤០	ផ្លែឈើស្រស់	៤,០៩៤	២១១,៧៩	២១០,១៧	២១០,១០	០,០	-០,៨

តារាង ៣ : ផលិតផលក្នុងស្រុកសរុប (ផសស)

	គិតតាមថ្លៃថេរ ឆ្នាំ២០០០					គិតតាមថ្លៃបច្ចុប្បន្ន				
	២០១២	២០១៣	២០១៤	២០១៥ ^(ក)	២០១៦ ^(ឃ)	២០១២	២០១៣	២០១៤	២០១៥ ^(ក)	២០១៦ ^(ឃ)
ផសស គិតជាពាន់លានរៀល	៣៤.៩៣៣	៣៧.៥០៣	៤០,១៨២	៤៣.០០៩	៤៥.៩៦៩	៥៦.៦៨២	៦១.៣២៧	៦៧.៤៣៧	៧៣.៤២៣	៨១.២៤២
ផសស គិតជាពាន់ដុល្លារអាមេរិក	៨.៦៦២	៩.៣១៣	៩.៩៧១	១០.៦៨៦	១១.៤០៧	១៤.០៥៤	១៥.២៥១	១៦.៧៣៤	១៨.២៤២	២០.១៥៩
អន្តរាគមន៍រដ្ឋនៃ ផសស	៧,៣	៧,៤	៧,១	៧,០	៦,៩	៨,៩	៨,២	១០,០	៨,៩	១០,៦
អន្តរាគមន៍រដ្ឋ ផសស តាមសកម្មភាពសេដ្ឋកិច្ច										
កសិកម្ម នេសាទ និងព្រៃឈើ	៤,៣	១,៦	០,៣	០,២	១,២	៥,៦	២,០	០,៥	០,២	៣,០
ឧស្សាហកម្ម	៩,៣	១០,៧	១០,១	១១,៧	១០,៤	១៣,០	១៣,៣	១៧,០	១៧,៧	១៧,៧
សេវាកម្ម	៨,១	៨,៧	៨,៧	៧,១	៦,៨	៩,៦	១០,៣	១៤,៧	៩,២	១០,៨
ផសស សម្រាប់មនុស្សម្នាក់ (គិតជាពាន់រៀល)	២,៤	២,៦	២,៧	២,៩	៣,០	៣,៩	៤,២	៤,៦	៤,៩	៥,៤
ផសស សម្រាប់មនុស្សម្នាក់ (គិតជាដុល្លារអាមេរិក)	៥៩៩	៦៣៧	៦៧២	៧១៤	៧៥៣	៩៧៣	១.០៤២	១.១៣១	១.២១៨	១.៣៣០

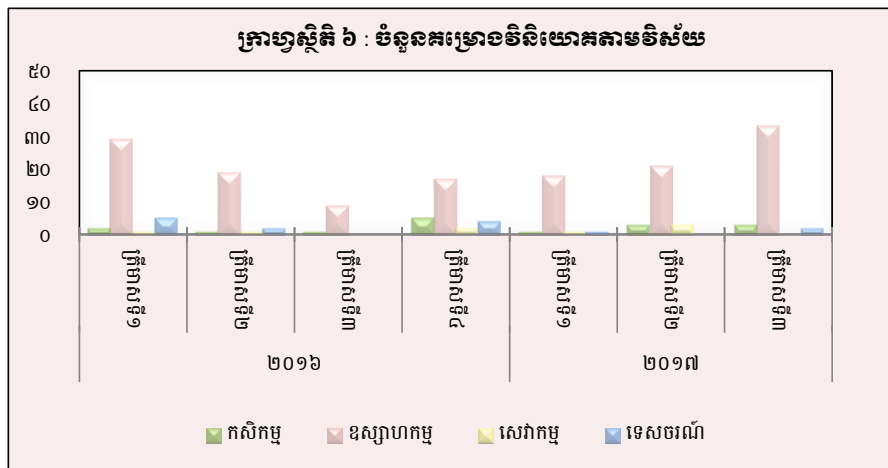
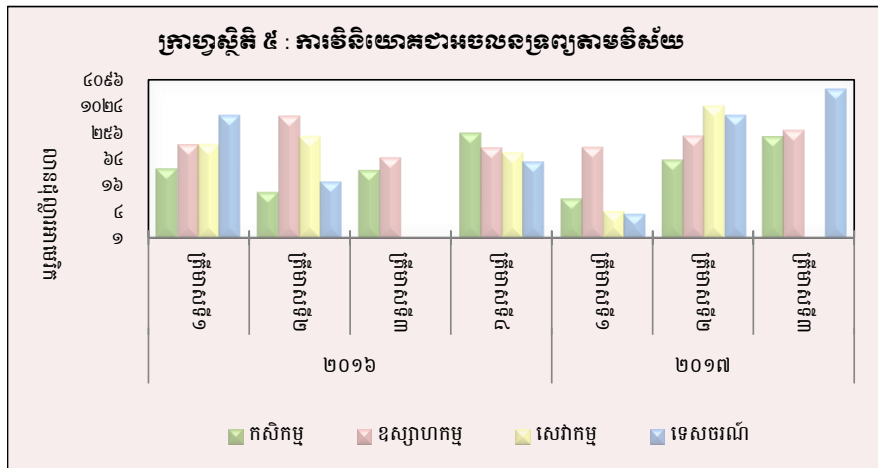


(ឃ) : ការព្យាករណ៍ជាបឋម
(ក) : ទិន្នន័យកែតម្រូវ
ប្រភព : វិទ្យាស្ថានជាតិស៊ីអិ

តារាង ៤ : គម្រោងវិនិយោគដែលបានអនុម័តតាមវិស័យ

(ឯកតា : លានដុល្លារអាមេរិក)

វិស័យ	កសិកម្ម		ឧស្សាហកម្ម		សេវាកម្ម		ទេសចរណ៍		សរុប	
	គម្រោង	អចលនទ្រព្យ	គម្រោង	អចលនទ្រព្យ	គម្រោង	អចលនទ្រព្យ	គម្រោង	អចលនទ្រព្យ	គម្រោង	អចលនទ្រព្យ
២០១៦										
ត្រីមាសទី១	២	៣៨,៣	២៩	១៣៤,៣	១	១៤០,០	៥	៦៤២,៤	៣៧	៩៩៩,០
ត្រីមាសទី២	១	១១,២	១៩	៥៨៥,៦	១	២១១,០	២	១៩,៨	២៣	៨២៧,៥
ត្រីមាសទី៣	១	៣៥,៣	៩	៦៧,៤	-	-	-	-	១០	១០២,៧
ត្រីមាសទី៤	៥	២៤៦,៦	១៧	១១៣,៥	២	៩១,០	៤	៥៦,៣	២៨	៥០៧,៤
សរុប	៩	៣៣១,៣	៧៤	៩០០,៨	៤	៤៤២,០	១១	៧១៨,៤	៩៨	២.៣៩២,៥
២០១៧										
ត្រីមាសទី១	១	៨,០	១៨	១១៥,៦	១	៤,២	១	៣,៦	២១	១៣១,៤
ត្រីមាសទី២	៣	៦១,០	២១	២០៩,៩	៣	១.០៤៥,៣	-	៦៤៤,២	២៧	១.៩៦០,៣
ត្រីមាសទី៣	៣	២០៥,៦	៣៣	២៨១,១	-	-	២	២,៥១៨,៨	៣៨	៣.០០៥,៤
សរុប	៧	២៧៤,៥	៧២	៦០៦,៥	៤	១.០៤៩,៥	៣	៣.១៦៦,៦	៨៦	៥.០៩៧,១



ប្រភព : ក្រុមប្រឹក្សាអភិវឌ្ឍន៍កម្ពុជា (គណៈកម្មការវិនិយោគកម្ពុជា)

តារាង ៥ : គម្រោងវិនិយោគដែលបានអនុម័តដោយក្រុមប្រឹក្សាអភិវឌ្ឍន៍កម្ពុជាតាមបណ្តាប្រទេសបង្ក្រាប*

(ឯកតា : លានដុល្លារអាមេរិក)

ប្រទេស	២០១៥			២០១៦				២០១៧		
	ត្រីមាសទី២	ត្រីមាសទី៣	ត្រីមាសទី៤	ត្រីមាសទី១	ត្រីមាសទី២	ត្រីមាសទី៣	ត្រីមាសទី៤	ត្រីមាសទី១	ត្រីមាសទី២	ត្រីមាសទី៣
កម្ពុជា	១១៧,៤	៤៥,២	២១៧,៩	៣៧៩,៤	២៧៧,៦	៣៥,៣	៥១,៣	២៣,៩	៥៩៥,៧	២.៥៥០,៤
ចិន	៧២,៣	៤៣,៨	៦៨,៤	៤៦០,៧	១៩,៩	៦,៤	២១០,៣	២៨,១	១.០៥១,០	២៩៣,៨
កូរ៉េ	-	០,៥	៥,០	១៤,៤	៣,២	-	-	១៥,៥	៧,២	១២៣,៦
សហរដ្ឋអាមេរិក	-	-	២,៩	៩,០	-	-	២,៤	-	៤,៩	-
ថៃ	១៣,១	១,៩	៧,៤	៤,៩	១០៤,៨	-	២០,០	-	១៥,៩	-
វៀតណាម	-	៦០,៩	-	-	-	-	៧៧,០	-	-	-
ម៉ាឡេស៊ី	៥,៩	១,៧	៥៥,៣	២,៥	-	-	-	-	៨,៩	៣,៨
សិង្ហបុរី	-	-	២៦,៨	-	-	២,០	១០១,០	-	២៤៨,៣	៣,៨
តៃវ៉ាន់	១០,៦	៩,១	១៨,៣	១០,៥	២,២	៨,៤	-	១០,៥	៣,៨	៦,០
អូស្ត្រាលី	-	-	-	-	-	-	-	-	-	-
អង់គ្លេស	១២,៩	៩,៥	៩២,៧	១២,៨	២២,៩	-	-	៣៥,៤	-	-
កាណាដា	-	-	-	-	-	១,៥	៤,១	-	-	-
ហុងកុង	១៧,២	៧២,៤	៥,៧	១០,៧	១៧៤,៦	២៩,១	៣៤,៨	១៣,៤	២០,៨	២០,២
ឡេងឡា	៥,២	៣៤,៤	១២,៥	៤៩,៩	២២២,៣	២០,០	៦,៣	៤,៦	៣,៩	៣,៧
សរុប	២៥៤,៦	២៧៩,៤	៥១២,៧	៩៥៥,០	៨២៧,៥	១០២,៧	៥០៧,៤	១៣១,៤	១.៩៦០,៣	៣.០០៥,៤

(សមាមាត្រនៃគម្រោងវិនិយោគដែលបានអនុម័ត)

កម្ពុជា	៤៦,១	១៦,២	៤២,៥	៣៩,៧	៣៣,៥	៣៤,៤	១០,១	១៨,២	៣០,៤	៨៤,៩
ចិន	២៨,៤	១៥,៧	១៣,៣	៤៨,២	២,៤	៦,២	៤១,៥	២១,៤	៥៣,៦	៩,៨
កូរ៉េ	-	០,២	១,០	១,៥	០,៤	-	-	១១,៨	០,៤	៤,១
សហរដ្ឋអាមេរិក	-	-	០,៦	០,៩	-	-	០,៥	-	០,២	-
ថៃ	៥,២	០,៧	១,៤	០,៥	១២,៧	-	៣,៩	-	០,៨	-
វៀតណាម	-	២១,៨	-	-	-	-	១៥,២	-	-	-
ម៉ាឡេស៊ី	២,៣	០,៦	១០,៨	០,៣	-	-	-	-	០,៥	០,១
សិង្ហបុរី	-	-	៥,២	-	-	២,០	១៩,៩	-	១២,៧	០,១
តៃវ៉ាន់	៤,២	៣,៣	៣,៦	១,១	០,៣	៨,២	-	៨,០	០,២	០,២
អូស្ត្រាលី	-	-	-	-	-	-	-	-	-	-
អង់គ្លេស	៥,១	៣,៤	១៨,១	១,៣	២,៨	-	-	២៦,៩	-	-
កាណាដា	-	-	-	-	-	១,៥	០,៨	-	-	-
ហុងកុង	៦,៨	២៥,៩	១,១	១,១	២១,១	២៨,៣	៦,៩	១០,២	១,១	០,៧
ឡេងឡា	២,១	១២,៣	២,៤	៥,២	២៦,៩	១៩,៥	១,២	៣,៥	០,២	០,១
សរុប	១០០,០	១០០,០	១០០,០	១០០,០	១០០,០	១០០,០	១០០,០	១០០,០	១០០,០	១០០,០

* អចលនទ្រព្យ

ប្រភព : ក្រុមប្រឹក្សាអភិវឌ្ឍន៍កម្ពុជា (គណៈកម្មការវិនិយោគកម្ពុជា)

តារាង ៦ : អត្រាប្តូរប្រាក់ប្រចាំថ្ងៃ ក្នុងខែ តុលា ឆ្នាំ២០១៧

(រៀល/១ដុល្លារអាមេរិក)

ថ្ងៃ	អត្រាប្តូរប្រាក់ទីផ្សារ			អត្រាប្តូរប្រាក់ ផ្លូវការ	បម្រែបម្រួលប្រាក់ថ្លៃ*	
	ទិញ	លក់	មធ្យម		គម្លាត	តាមរយៈ
១	៤.០៧០	៤.០៨០	៤.០៧៥	៤.០៥៣	០,០	០,០
២	៤.០៧០	៤.០៨០	៤.០៧៥	៤.០៥០	០,០	០,០
៣	៤.០៧០	៤.០៨០	៤.០៧៥	៤.០៥៥	០,០	០,០
៤	៤.០៧០	៤.០៨០	៤.០៧៥	៤.០៥២	០,០	០,០
៥	៤.០៧០	៤.០៨០	៤.០៧៥	៤.០៥០	០,០	០,០
៦	៤.០៧០	៤.០៨០	៤.០៧៥	៤.០៥០	០,០	០,០
៧	៤.០៦១	៤.០៧០	៤.០៦៦	៤.០៥០	-៩,០	-០,២
៨	៤.០៦១	៤.០៧០	៤.០៦៦	៤.០៥០	០,០	០,០
៩	៤.០៦០	៤.០៦៩	៤.០៦៥	៤.០៤៧	-១,០	០,០
១០	៤.០៥៧	៤.០៦៧	៤.០៦២	៤.០៤៤	-៣,០	-០,១
១១	៤.០៤៩	៤.០៦១	៤.០៥៥	៤.០៤០	-៨,០	-០,២
១២	៤.០៤៧	៤.០៥៨	៤.០៥៣	៤.០៤០	-២,០	០,០
១៣	៤.០៣៩	៤.០៥១	៤.០៤៥	៤.០៣៨	-៨,០	-០,២
១៤	៤.០៣៩	៤.០៤៩	៤.០៤៤	៤.០៣៨	០,០	០,០
១៥	៤.០៣៩	៤.០៤៩	៤.០៤៤	៤.០៣៨	០,០	០,០
១៦	៤.០៣៩	៤.០៤៩	៤.០៤៤	៤.០៣៧	០,០	០,០
១៧	៤.០៣៩	៤.០៤៩	៤.០៤៤	៤.០៣៧	០,០	០,០
១៨	៤.០៤១	៤.០៤៩	៤.០៤៥	៤.០៣៥	២,០	០,០
១៩	៤.០៤១	៤.០៤៩	៤.០៤៥	៤.០៣៥	០,០	០,០
២០	៤.០៤១	៤.០៤៩	៤.០៤៥	៤.០៣៧	០,០	០,០
២១	៤.០៣៨	៤.០៤៩	៤.០៤៤	៤.០៣៧	-៣,០	-០,១
២២	៤.០៣៨	៤.០៤៩	៤.០៤៤	៤.០៣៧	០,០	០,០
២៣	៤.០៣៨	៤.០៤៩	៤.០៤៤	៤.០៣៧	០,០	០,០
២៤	៤.០៤១	៤.០៤៩	៤.០៤៥	៤.០៣៩	៣,០	០,១
២៥	៤.០៤៣	៤.០៥២	៤.០៤៨	៤.០៤០	២,០	០,០
២៦	៤.០៤៧	៤.០៥៥	៤.០៥១	៤.០៤២	៤,០	០,១
២៧	៤.០៤៧	៤.០៥៥	៤.០៥១	៤.០៤០	០,០	០,០
២៨	៤.០៤៧	៤.០៥៥	៤.០៥១	៤.០៤០	០,០	០,០
២៩	៤.០៤៧	៤.០៥៥	៤.០៥១	៤.០៤០	០,០	០,០
៣០	៤.០៤៧	៤.០៥៥	៤.០៥១	៤.០៣៧	០,០	០,០
៣១	៤.០៤៧	៤.០៥៥	៤.០៥១	៤.០៣៧	០,០	០,០
មធ្យម	៤.០៥០	៤.០៦០	៤.០៥៥	៤.០៤២	-០,៧	០,០

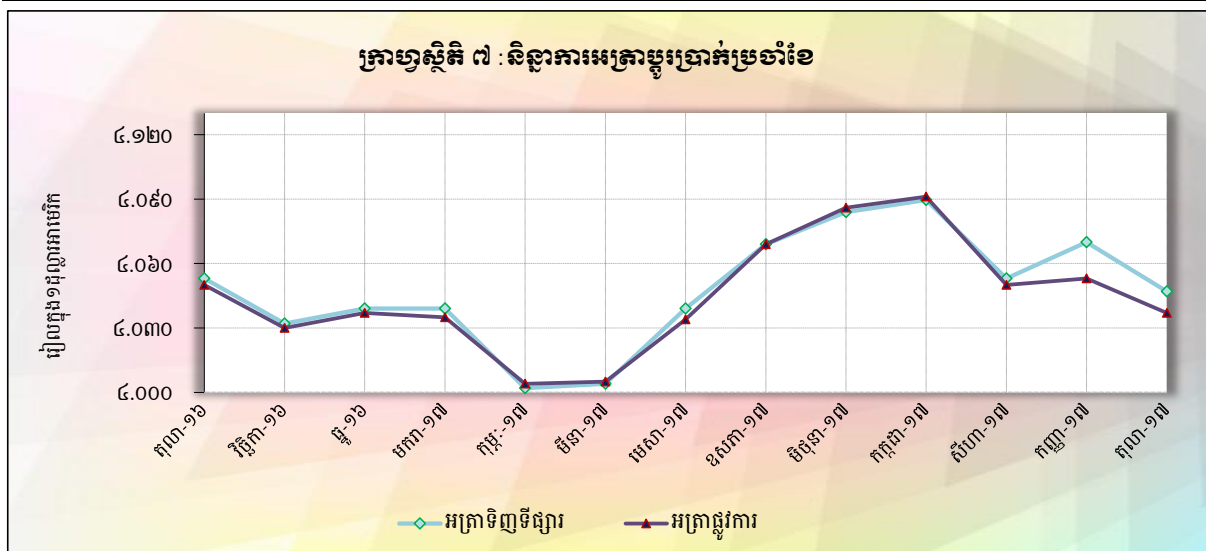
* - គម្លាតអត្រាទិញទីផ្សារប្រចាំថ្ងៃ

- បម្រែបម្រួលតាមការគណនាអត្រាទិញទីផ្សារប្រចាំថ្ងៃ

តារាង ៧ : អត្រាប្តូរប្រាក់ប្រចាំខែ

(អត្រាចុងគ្រា រៀល/១ដុល្លារអាមេរិក)

	អត្រាប្តូរប្រាក់ដើម្បី				អត្រាប្តូរប្រាក់ដាច់ការ
	ទិញ	បម្រែបម្រួល % ប្រចាំខែ	លក់	មធ្យម	
ធ្នូ-០៩	៤.១៨១	០,៤១	៤.១៩០	៤.១៨៦	៤.១៦៩
ធ្នូ-១០	៤.០៤៨	-០,៦៤	៤.០៥៣	៤.០៥១	៤.០៥៣
ធ្នូ-១១	៤.០៥៧	០,៦៧	៤.០៦៦	៤.០៦២	៤.០៣៩
ធ្នូ-១២	៣.៩៩០	-០,១៣	៣.៩៩៥	៣.៩៩៣	៣.៩៩៥
ធ្នូ-១៣	៤.០០៣	០,២៣	៤.០១៣	៤.០០៨	៣.៩៩៥
ធ្នូ-១៤	៤.០៦៤	០,២២	៤.០៧៣	៤.០៦៩	៤.០៧៥
ធ្នូ-១៥	៤.០៤៨	០,១០	៤.០៥៥	៤.០៥២	៤.០៥០
២០១៦					
មិថុនា	៤.០៨១	-០,០២	៤.០៩១	៤.០៨៦	៤.០៨៤
កក្កដា	៤.០៩៤	០,៣២	៤.១០៣	៤.០៩៩	៤.០៩៧
សីហា	៤.០៩៦	០,០៥	៤.១០៦	៤.១០១	៤.០៩៦
កញ្ញា	៤.០៨៦	-០,២៤	៤.០៩៧	៤.០៩២	៤.០៨០
តុលា	៤.០៥៣	-០,៨១	៤.០៦១	៤.០៥៧	៤.០៥០
វិច្ឆិកា	៤.០៣២	-០,៥២	៤.០៤១	៤.០៣៧	៤.០៣០
ធ្នូ	៤.០៣៩	០,១៧	៤.០៥០	៤.០៤៥	៤.០៣៧
២០១៧					
មករា	៤.០៣៩	០,០០	៤.០៥២	៤.០៤៦	៤.០៣៥
កុម្ភៈ	៤.០០២	-០,៩២	៤.០១១	៤.០០៧	៤.០០៤
មីនា	៤.០០៤	០,០៥	៤.០១៣	៤.០០៩	៤.០០៥
មេសា	៤.០៣៩	០,៨៧	៤.០៤៦	៤.០៤៣	៤.០៣៤
ឧសភា	៤.០៦៩	០,៧៤	៤.០៧៨	៤.០៧៤	៤.០៦៩
មិថុនា	៤.០៨៤	០,៣៧	៤.០៩២	៤.០៨៨	៤.០៨៦
កក្កដា	៤.០៩០	០,១៤	៤.០៩៧	៤.០៩៣	៤.០៩១
សីហា	៤.០៥៣	-០,៩០	៤.០៦៨	៤.០៦១	៤.០៥០
កញ្ញា	៤.០៧០	០,៤២	៤.០៨០	៤.០៧៥	៤.០៥៣
តុលា	៤.០៤៧	-០,៥៧	៤.០៥៥	៤.០៥១	៤.០៣៧



តារាង ៨ : តម្លៃប្រាក់ច្រើនរៀបជាមួយនឹងវិស័យផ្សេងៗ

(អត្រាទិន្នន័យការចុងខែ)

	អសរេវ៉ែរ (SDR)	ឥណ្ឌា អាមេរិក	ឥណ្ឌា ឥណ្ឌូ	យ៉េន ជប៉ុន	ធាន អង់គ្លេស	រូបិយ ភាសាជប៉ុន	រូបិយ កូរ៉េ	រូបិយ ហុងកុង	រូបិយ ឥណ្ឌូ	ឥណ្ឌា សិង្ហបុរី	បាត ថៃ	ដុល្លារ ហុងកុង
ឯកតា	១	១	១	១០០	១	១០០០	១	១០០	១	១	១	១០០០
ឆ្នាំ១០	៦.២៤២	៤.០៥១	៥.៣៨៧	៤.៩៧០	៦.២៥២	៤៥០	១.៣១៨	៩.២៤៨	៣.១៤៣	១៣៤	២០៨	
ឆ្នាំ១១	៦.១៤១	៤.០៣៩	៥.២៣០	៥.២០១	៦.២២៥	៤៤៥	១.២៧៤	៩.២១០	៣.១០៨	១២៧	១៩២	
ឆ្នាំ១២	៦.១៤០	៣.៩៩៥	៥.២៨៥	៤.៦៤៥	៦.៤៥៦	៤១១	១.៣០៤	៩.៧៣៧	៣.២៦៦	១៣១	១៩១	
ឆ្នាំ១៣	៦.១៥២	៣.៩៩៥	៥.៥១៥	៣.៨០៧	៦.៥៨៩	៣២៧	១.២១៥	៨.៩៩៩	៣.១៥៣	១២២	១៩០	
ឆ្នាំ១៤	៥.៩០២	៤.០៧៥	៤.៩៥៥	៣.៤១១	៦.៣៤២	៣២៨	១.១៦៦	៩.១១៧	៣.០៨៣	១២៤	១៩១	
ឆ្នាំ១៥	៥.៦១៧	៤.០៥០	៤.៤២៩	៣.៣៦២	៦.០០០	២៩៤	៩៤៤	៨.៦៣០	២.៨៦៣	១១២	១៨១	
២០១៦												
មីឡាន	៥.៧០១	៤.០៨៤	៤.៥៣៩	៣.៩៧៥	៥.៤៨៩	៣១១	១.០៨១	៨.៧០៨	៣.០៣៣	១១៦	១៨៣	
កូរ៉េ	៥.៦៩៦	៤.០៩៧	៤.៥៤១	៣.៩១០	៥.៣៩៣	៣១៣	១.០១២	៨.៧០៦	៣.០៣០	១១៨	១៨៤	
ស៊ីហា	៥.៧១៧	៤.០៩៦	៤.៥៦៥	៣.៩៨០	៥.៣៦០	៣០៩	១.០១០	៨.៨២២	៣.០០៤	១១៨	១៨៤	
កម្ពុជា	៥.៧០៨	៤.០៨០	៤.៥៧៨	៤.០៤០	៥.៣២១	៣១៥	៩៩៣	៨.៨៧១	៣.០០២	១១៨	១៨៣	
តួលា	៥.៥៥៥	៤.០៥០	៤.៤៤៤	៣.៨៦៤	៤.៩៣៧	៣១០	៩៦៤	៨.៣៦៦	២.៩០៨	១១៦	១៨២	
វិទ្យុសាស្ត្រ	៥.៤៤៩	៤.០៣០	៤.២៩២	៣.៥៨៧	៥.០៣៤	២៩៧	៩០៤	៨.១០០	២.៨៣០	១១៣	១៧៨	
ផ្ទៃ	៥.៤១០	៤.០៣៧	៤.២៦៥	៣.៤៦៧	៤.៩៦០	៣០០	៩០១	៨.១១៩	២.៧៩២	១១២	១៧៨	
២០១៧												
មករា	៥.៤៦៥	៤.០៣៥	៤.៣១៩	៣.៥៥១	៥.០៤៣	៣០២	៩១២	៨.១១២	២.៨៤២	១១៥	១៧៩	
កម្ពុជា	៥.៤១៦	៤.០០៤	៤.២៣៧	៣.៥៥០	៤.៩៨១	៣០០	៩០២	៧.៩៦៥	២.៨៤៩	១១៥	១៧៦	
មីឡាន	៥.៤៤៦	៤.០០៥	៤.២៧៨	៣.៥៨២	៤.៩៩៧	៣០១	៩០៦	៧.៩៨៥	២.៨៦៥	១១៦	១៧៦	
មេសា	៥.៥២៣	៤.០៣៤	៤.៣៨៤	៣.៦២៣	៥.២០២	៣០៣	៩២៩	៨.០៥០	២.៨៨៧	១១៧	១៧៧	
ឧសភា	៥.៦១៨	៤.០៦៩	៤.៥៤៦	៣.៦៧១	៥.២១៣	៣០៥	៩៥១	៨.១៧៦	២.៩៣៦	១១៩	១៧៩	
មិឡាន	៥.៦៨២	៤.០៨៦	៤.៦៧២	៣.៦៤៥	៥.៣១៥	៣០៧	៩៥២	៨.០៨៦	២.៩៦៤	១២០	១៨០	
កូរ៉េ	៥.៧៦០	៤.០៩៨	៤.៨១២	៣.៧០៨	៥.៣៨៥	៣០៨	៩៥៨	៨.១១០	៣.០១៩	១២៣	១៨០	
ស៊ីហា	៥.៧៤៤	៤.០៥០	៤.៨១៤	៣.៦៦៤	៥.២៣១	៣០៤	៩៤៨	៧.៩២០	២.៩៨២	១២២	១៧៨	
កម្ពុជា	៥.៧២២	៤.០៥៣	៤.៧៧៥	៣.៦០៤	៥.៤៤៣	៣០០	៩៥៨	៧.៩៥៨	២.៩៨៤	១២១	១៧៩	
តួលា	៥.៦៦៦	៤.០៣៧	៤.៧០២	៣.៥៧២	៥.៣៣២	២៩៧	៩៥៤	៧.៨២០	២.៩៦៧	១២២	១៧៨	
បម្រែបម្រួលជាភាគរយប្រចាំខែ	-១,០	-០,៤	-១,៥	-០,៩	-២,០	-១,០	-០,៤	-១,៧	-០,៦	០,៨	-០,៦	

តារាង ៩ : អត្រាការប្រាក់លើប្រាក់បញ្ញើ និងប្រាក់កម្ចីរបស់ធនាគារ*

(អត្រាបញ្ញើប្រាក់បញ្ញើតាមទំហំប្រតិបត្តិការធនាគារ)

	ធ្នូ-១៥	កញ្ញា-១៦	តុលា-១៦	វិច្ឆិកា-១៦	ធ្នូ-១៦	មករា-១៧	កុម្ភៈ-១៧	មីនា-១៧	មេសា-១៧	ឧសភា-១៧	មិថុនា-១៧	កក្កដា-១៧	សីហា-១៧	កញ្ញា-១៧	តុលា-១៧	
អត្រាការប្រាក់លើប្រាក់បញ្ញើជារៀងរាល់ថ្ងៃ																
ប្រាក់បញ្ញើសន្សំ	១,៤៣	១,៥១	១,៥៦	១,៥៥	១,៥៦	១,៥៧	១,៥៧	១,៥៥	១,៤៤	១,៤៣	១,៤៤	១,៤៣	១,៤២	១,៤១	១,៤២	
ប្រាក់បញ្ញើមានកាលកំណត់ ១ខែ	២,៨៦	៣,០១	៣,០៨	៣,០៧	៣,១១	៣,០៨	៣,០៣	២,៩៨	២,២៤	២,២៣	២,២៧	២,២៨	២,២៥	២,២៤	២,២៨	
ប្រាក់បញ្ញើមានកាលកំណត់ ៣ខែ	៤,៧១	៤,៧៧	៤,៧៩	៤,៧៩	៤,៨៤	៤,៧៩	៤,៧៣	៤,៦៧	៣,៩៥	៣,៩២	៣,៩៧	៤,០០	៣,៩៥	៣,៩២	៣,៩៣	
ប្រាក់បញ្ញើមានកាលកំណត់ ៦ខែ	៥,៦៥	៥,៧១	៥,៧២	៥,៧៣	៥,៧៩	៥,៧៣	៥,៦៧	៥,៦០	៤,៧៤	៤,៧០	៤,៧៦	៤,៨០	៤,៧៤	៤,៧២	៤,៧២	
ប្រាក់បញ្ញើមានកាលកំណត់ ១២ខែ	៦,៦៤	៦,៧៨	៦,៨៤	៦,៨៤	៦,៩១	៦,៨៥	៦,៨០	៦,៧១	៦,០២	៥,៩៩	៦,០៣	៦,០៥	៥,៩៩	៥,៩៦	៥,៩៧	
អត្រាការប្រាក់លើប្រាក់បញ្ញើជាដុល្លារ																
ប្រាក់បញ្ញើសន្សំ	០,៧៨	០,៨៧	០,៨៤	០,៨៤	០,៨៤	០,៨៤	០,៨២	០,៨២	០,៧៦	០,៧៦	០,៧៦	០,៧៦	០,៧៦	០,៧៤	០,៧៤	
ប្រាក់បញ្ញើមានកាលកំណត់ ១ខែ	១,៧៣	១,៧៩	១,៧៥	១,៧៦	១,៧៧	១,៧៧	១,៧១	១,៧១	១,៥៦	១,៥៦	១,៥៧	១,៥៨	១,៥៣	១,៥២	១,៥២	
ប្រាក់បញ្ញើមានកាលកំណត់ ៣ខែ	២,៤៦	២,៤៦	២,៤៤	២,៤១	២,៤២	២,៤២	២,៣៦	២,៣៧	២,២៨	២,៣០	២,៣០	២,៣២	២,២៧	២,២៧	២,២៧	
ប្រាក់បញ្ញើមានកាលកំណត់ ៦ខែ	៣,៤២	៣,៤០	៣,៤១	៣,៤១	៣,៤១	៣,៤១	៣,៣៨	៣,៣៩	៣,២៥	៣,២៥	៣,២៦	៣,២៨	៣,២៥	៣,២៦	៣,២៦	
ប្រាក់បញ្ញើមានកាលកំណត់ ១២ខែ	៤,៤៥	៤,៤២	៤,៤៣	៤,៤៣	៤,៤៤	៤,៤៤	៤,៤៤	៤,៤៥	៤,៤០	៤,៤០	៤,៤១	៤,៤៣	៤,៤២	៤,៤២	៤,៤២	
អត្រាការប្រាក់លើប្រាក់កម្ចីជារៀងរាល់ថ្ងៃ																
១ខែ	១៨,០០	២០,៤១	២០,៤៧	២០,៤៩	២០,៤៦	២០,៣៨	២០,១៦	២០,២៧	១៨,០០	១៨,០០	១៨,០០	១៨,០០	១៧,៩៦	១៧,៩៨	១៧,៩៨	
៣ខែ	១៨,០០	២០,៤១	២០,៤៧	២០,៤៩	២០,៤៦	២០,៣៨	២០,១៦	២០,២៤	១៨,០០	១៨,០០	១៨,០០	១៨,០០	១៧,៩៦	១៧,៩៨	១៧,៩៨	
៦ខែ	១៩,៧៤	២០,៨៤	២១,១៦	២១,១៩	២១,២០	២១,១៥	២០,៩១	២១,០៦	១៩,១១	១៩,១០	១៩,១៤	១៩,០៩	១៩,១០	១៨,១៥	១៨,១៥	
១២ខែ	១៦,២៤	១៧,៣៣	១៧,៣៤	១៧,៣៤	១៧,៣៥	១៦,២៤	១៦,២០	១៦,០៥	១៤,៨៤	១៤,៨២	១៤,៨៨	១៤,៥៣	១៤,៥០	១៤,៤៩	១៤,៥០	
អត្រាការប្រាក់លើប្រាក់កម្ចីជាដុល្លារ																
១ខែ	១២,៨៦	១២,៣៩	១២,៤៥	១២,៤៥	១២,៦៣	១៣,៤១	១២,៩៤	១៣,០០	១១,៩៣	១២,៧១	១១,៣១	១២,៨៣	១២,១៧	១១,៧៣	១១,៦៦	
៣ខែ	១២,៤៥	១២,២៦	១២,៤៥	១២,៣៤	១២,២៧	១២,៣៧	១១,៤៣	១៣,៥១	១២,២៥	១២,២០	១២,១៨	១២,០១	១១,៨៥	១១,៩៦	១១,៧០	
៦ខែ	១២,៩៥	១២,៧៩	១៣,០០	១២,៣៤	១២,៥៧	១២,៩៩	១២,៨០	១២,៧៦	១២,៨៦	១២,៩៦	១៣,២៩	១៣,១០	១៣,០៧	១២,៤១	១២,១៩	
១២ខែ	១១,៦០	១១,៨៤	១១,៨២	១១,៧៨	១១,៩០	១១,៩២	១១,៦៩	១១,៦៧	១១,៦៨	១១,៧៣	១១,៨០	១១,៧៩	១១,៧៩	១១,៧៩	១១,៦០	

* រាប់បញ្ចូលធនាគារពាណិជ្ជ និងធនាគារឯកទេស

តារាង ១០ : ស្ថានភាពរូបិយវត្ថុ

(ឯកតា : ប៊ីលានរៀល)

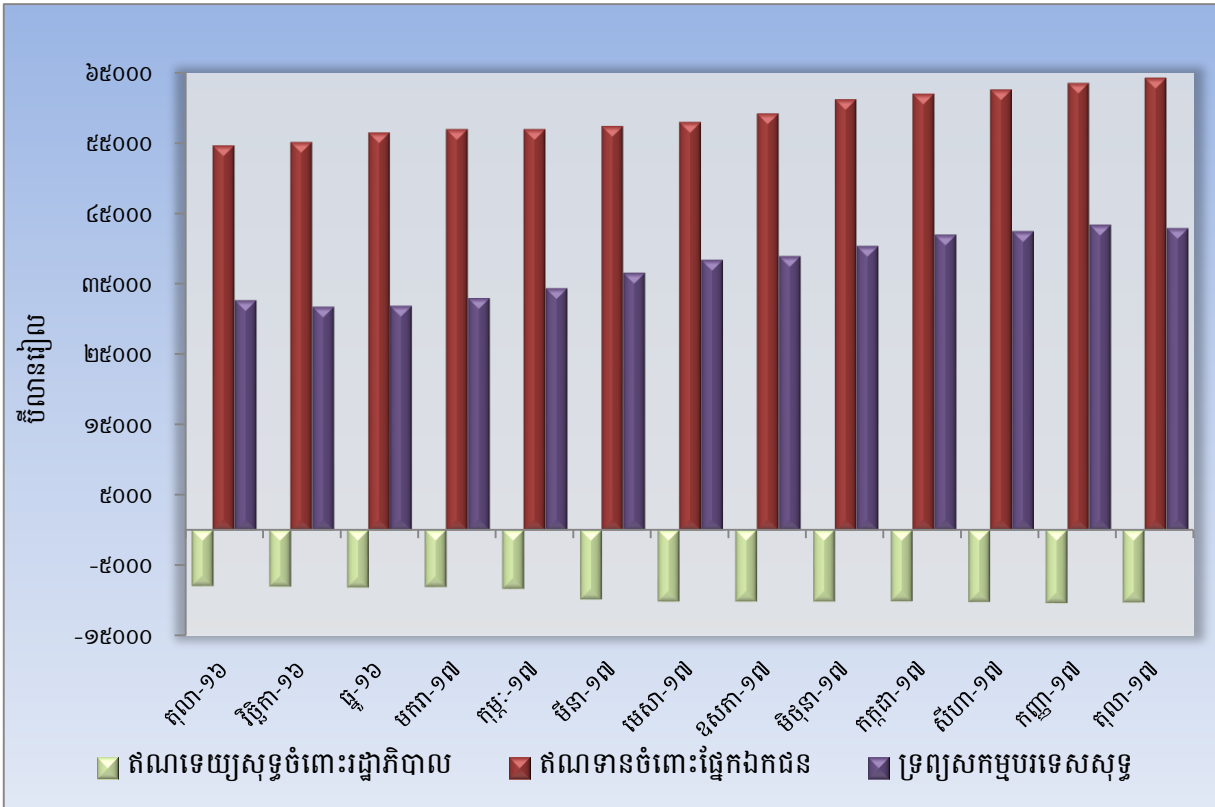
	ឆ្នាំ-១៦	កក្កដា-១៧	សីហា-១៧	កញ្ញា-១៧	តុលា-១៧
ទ្រព្យសកម្មបរទេសសុទ្ធ	៣១.៨១៤,៥	៤១.៩២១,៦	៤២.៤០៤,៩	៤៣.៣០១,៥	៤២.៨៣០,០
ទ្រព្យសកម្មបរទេស	៤៧.៥៨១,៦	៥៨.៦៣០,៤	៥៩.០១៣,៦	៦០.៤៣៤,៣	៦០.០៦៣,៧
ទ្រព្យអកម្មបរទេស	-១៥.៧៦៧,១	-១៦.៧០៨,៨	-១៦.៦០៨,៧	-១៧.១៣២,៨	-១៧.២៣៣,៧
ទ្រព្យសកម្មក្នុងស្រុកសុទ្ធ	២៥.៤០២,៣	២៥.០៩៨,៧	២៥.៩៨១,៤	២៦.៤៤០,៤	២៧.៤២៧,៧
ឥណទានក្នុងស្រុក	៤៨.៣១០,៣	៥១.៩០០,៤	៥២.៤៤៨,៦	៥៣.១៤៥,២	៥៣.៩៦០,២
ឥណទេយ្យសុទ្ធចំពោះរដ្ឋាភិបាល	-៨.១៤៨,៥	-១០.០៦៩,៦	-១០.១៥២,៤	-១០.៣៤៧,៧	-១០.២៦៩,៩
ឥណទេយ្យចំពោះរដ្ឋាភិបាល	២៧០,២	២៧០,២	២៧០,២	២៧០,២	២៧០,២
ប្រាក់បញ្ញើរដ្ឋាភិបាល	-៨.៤១៨,៧	-១០.៣៣៩,៨	-១០.៤២២,៦	-១០.៦១៨,០	-១០.៥៤០,២
ផ្នែកមិនមែនរដ្ឋាភិបាល	៥៦.៤៥៨,៨	៦១.៩៧០,០	៦២.៦០០,៩	៦៣.៤៩៣,០	៦៤.២៣០,១
ចំពោះសហគ្រាសរដ្ឋ	០,០	០,៤	០,៤	០,៤	០,៤
ចំពោះផ្នែកឯកជន	៥៦.៤៥៨,៨	៦១.៩៦៩,៦	៦២.៦០០,៥	៦៣.៤៩២,៦	៦៤.២២៩,៧
ក្នុងនោះជាប្រិយប័ណ្ណបរទេស	៥៥.៧៤១,០	៦១.២៣៣,៦	៦១.៨៧១,៤	៦២.៧៦១,៤	៦៣.៤៩៩,១
ខ្ទង់ផ្សេងៗសុទ្ធ	-២២.៥០៨,០	-២៦.៨០១,៧	-២៦.៤៦៦,៨	-២៦.៧០៤,៨	-២៦.៥៣២,៤
ប្រាក់បញ្ញើវិកត្យិក	-១.៣០១,៥	-១.៤៧៥,៦	-១.៤៨៩,៧	-១.៥០៩,៥	-១.៥៦០,៤
ដើមទុន និងទុនបម្រុង	-១៧.៩០៤,៦	-២១.៧១៤,០	-២១.៧១៩,២	-២១.៩១៨,៤	-២១.៨៩៩,៣
ផ្សេងៗ	-៣.៣០១,៨	-៣.៦១២,១	-៣.២៥៧,៩	-៣.២៧៧,០	-៣.០៧២,៧
រូបិយវត្ថុទូទៅ (M2)	៥៧.៦១៦,៨	៦៧.០២០,៣	៦៨.៣៨៦,៦	៦៩.៧៤១,៩	៧០.២៥៧,៨
រូបិយវត្ថុ (M1)	៧.២៧៣,០	៨.៥៧២,៤	៨.៨៦០,៩	៨.៩២៥,០	៩.០៣០,៣
រូបិយវត្ថុក្រៅធនាគារ	៦.៤៧៣,៤	៧.៦៦៣,៩	៧.៩៥៧,៦	៧.៩៨៧,០	៧.៩៥៨,៤
ប្រាក់បញ្ញើចរន្ត	៧៩៩,៧	៩០៨,៥	៩០៣,៣	៩៣៨,០	១.០៧១,៩
រូបិយវត្ថុផ្សេងៗ	៥០.៣៤៣,៨	៥៨.៤៤៧,៩	៥៩.៥២៥,៧	៦០.៨១៦,៩	៦១.២២៧,៥
ប្រាក់បញ្ញើមានកាលកំណត់និងសន្សំ	២.៣៨៦,៣	២.៣៥៣,២	២.៤៧៤,៤	២.៥៥៤,០	២.៦៣៦,៣
ប្រាក់បញ្ញើជាប្រិយប័ណ្ណ	៤៧.៩៥៧,៤	៥៦.០៩៤,៧	៥៧.០៥១,៣	៥៨.២៦២,៩	៥៨.៥៩១,២

តារាង ១១ : ស្ថានភាពរូបិយវត្ថុ

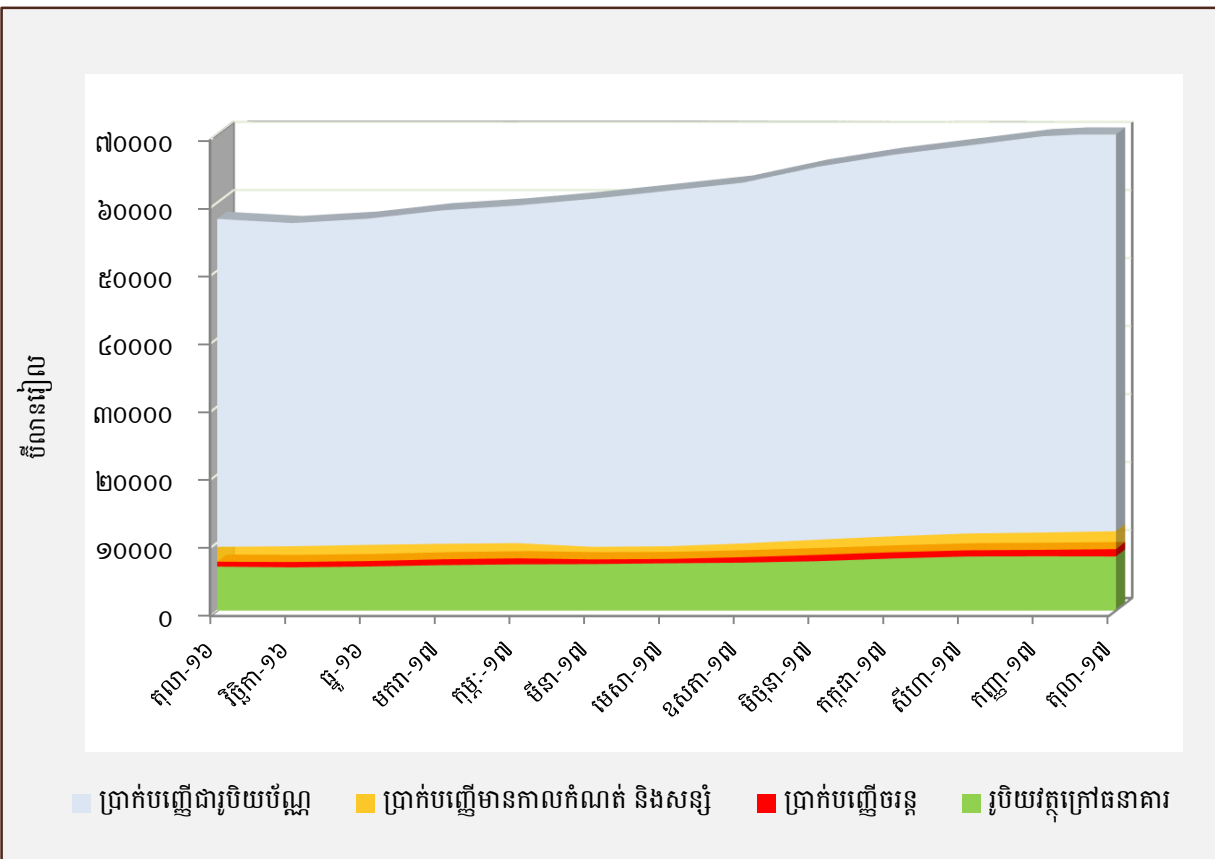
(បម្រែបម្រួលប្រចាំខែ)

	បម្រែបម្រួលជាដើមនៃរៀល			បម្រែបម្រួលជាតាករេយ		
	ធ្នូ-១៦	កញ្ញា-១៧	តុលា-១៧	ធ្នូ-១៦	កញ្ញា-១៧	តុលា-១៧
ទ្រព្យសកម្មបរទេសសុទ្ធ	១២៦,៩	៤៩៦,៧	-៤៧១,៥	០,៤	២,១	-១,១
ទ្រព្យសកម្មបរទេស	៤៤១,៣	១.៤២០,៨	-៣៧០,៦	០,៩	២,៤	-០,៦
ទ្រព្យអកម្មបរទេស	៣១៤,៤	៥២៤,១	១០០,៩	២,០	៣,២	០,៦
ទ្រព្យសកម្មក្នុងស្រុកសុទ្ធ	៥១៨,៨	៤៥៨,៦	៩៨៧,៤	២,០	១,៨	៣,៧
ឥណទានក្នុងស្រុក	១.១៨៥,៦	៦៩៦,៧	៨១៥,០	២,៥	១,៣	១,៥
ឥណទេយ្យសុទ្ធចំពោះរដ្ឋាភិបាល	-១៣៩,៣	-១៩៥,៤	៧៧,៨	-១,៧	-១,៩	០,៨
ឥណទេយ្យចំពោះរដ្ឋាភិបាល	០,០	០,០	០,០	០,០	០,០	០,០
ប្រាក់បញ្ញើរដ្ឋាភិបាល	១៣៩,៣	១៩៥,៤	-៧៧,៨	១,៧	១,៩	-០,៧
ផ្នែកមិនមែនរដ្ឋាភិបាល	១.៣២៤,៩	៨៩២,០	៧៣៧,២	២,៤	១,៤	១,២
ចំពោះសហគ្រាសរដ្ឋ	០,០	០,០	០,០	០,០	-១,២	១,៩
ចំពោះផ្នែកឯកជន	១.៣២៤,៩	៨៩២,០	៧៣៧,២	២,៤	១,៤	១,២
ក្នុងនោះជារូបិយប័ណ្ណបរទេស	១.៣១៨,៨	៨៩០,០	៧៣៧,៧	២,៤	១,៤	១,២
ខ្ទង់ផ្សេងៗសុទ្ធ	-៦៧០,៨	-២៣៨,១	១៧២,៤	-៣,១	-០,៩	០,៦
ប្រាក់បញ្ញើវិកត្យុត	៣៨,៣	១៩,៩	៥០,៩	៣,០	១,៣	៣,៤
ដើមទុន និងទុនបម្រុង	១៦១,៤	១៩៩,២	-១៩,១	០,៩	០,៩	-០,១
ផ្សេងៗ	-៤៦១,៧	-១៩,០	២០៤,២	-១៦,៦	-០,៦	៦,២
រូបិយវត្ថុទូទៅ (M2)	៦៤១,៧	១.៣៥៥,៣	៥១៥,៩	១,១	២,០	០,៧
រូបិយវត្ថុ (M1)	១៣៧,១	៦៤,០	១០៥,៤	១,៩	០,៧	១,២
រូបិយវត្ថុក្រៅធនាគារ	១១៥,២	២៩,៣	-២៨,៦	១,៨	០,៤	-០,៤
ប្រាក់បញ្ញើចរន្ត	២១,៩	៣៤,៧	១៣៣,៩	២,៨	៣,៨	១៤,៣
រូបិយវត្ថុផ្សេងៗ	៥០៤,៦	១.២៩១,២	៤១០,៥	១,០	២,២	០,៧
ប្រាក់បញ្ញើមានកាលកំណត់និងសន្សំ	៦៥,៦	៧៩,៦	៨២,៣	២,៨	៣,២	៣,២
ប្រាក់បញ្ញើជារូបិយប័ណ្ណ	៤៣៨,៩	១.២១១,៦	៣២៨,២	០,៩	២,១	០,៦

ក្រាហ្វស្ត្រិក ៨ : ស្ថានភាពរូបិយវត្ថុ



ក្រាហ្វស្ត្រិក ៩ : សមាសភាគនៃការដ្ឋានរូបិយវត្ថុ



តារាង ១២ - តារាងគណនីវិភាគធនាគារពាណិជ្ជ

(គិតជាដុល្លាររៀល)

	ឆ្នាំ-១៦	កក្កដា-១៧	សីហា-១៧	កញ្ញា-១៧	តុលា-១៧
ទ្រព្យសកម្មបរទេសសុទ្ធ	-៤.៥២១,៦	-៤.១៣៩,២	-៤.១៩០,៨	-៣.០៧៧,២	-៤.៥០៣,៤
ទ្រព្យសកម្មបរទេស	១០.៨៧៤,៩	១២.១៧៥,០	១២.០២៤,៥	១៣.៦៦៣,៦	១២.៣៤២,១
ទ្រព្យអកម្មបរទេស	១៥.៣៩៦,៥	១៦.៣១៤,២	១៦.២១៥,២	១៦.៧៤០,៨	១៦.៨៤៥,៥
ទ្រព្យសកម្មក្នុងស្រុកសុទ្ធ	៣៤.៣៩០,១	៣៧.១៦៥,១	៣៧.៩២២,៧	៣៨.៤៧៦,១	៣៩.០១៣,៧
ឥណទានក្នុងស្រុកសុទ្ធ	៥៥.៨០៤,៨	៦១.១៧២,០	៦១.៧៨២,១	៦២.៦៦៤,០	៦៣.៣៧៨,៤
ឥណទេយ្យសុទ្ធចំពោះរាជរដ្ឋាភិបាល	-៦៥៣,៨	-៧៩៧,៧	-៨១៨,៦	-៨២៨,៧	-៨៥១,៥
ឥណទានចំពោះសហគ្រាសរដ្ឋ	០,០	០,៤	០,៤	០,៤	០,៤
ឥណទានចំពោះផ្នែកឯកជន	៥៦.៤៥៨,៨	៦១.៩៦៩,៦	៦២.៦០០,៥	៦៣.៤៩២,៦	៦៤.២២៩,៧
ឥណទេយ្យសុទ្ធចំពោះធនាគារជាតិនៃកម្ពុជា	-០,២	-០,២	-០,២	-០,២	-០,២
ខ្ទង់ផ្សេងៗសុទ្ធ	-២១.៤១៤,៧	-២៤.០០៧,០	-២៣.៨៥៩,៤	-២៤.១៨៧,៩	-២៤.៣៦៤,៨
ទុនបម្រុង	២១.០៦៩,៤	២៦.១៨៥,១	២៦.៥៤៥,២	២៦.២២០,៦	២៧.៥៣៩,៨
សាច់ប្រាក់នៅធនាគារពាណិជ្ជ	៤៨៤,៤	៤៩៥,២	៦៥២,២	៨១២,០	៧១១,៣
ប្រាក់បញ្ញើនៅធនាគារជាតិនៃកម្ពុជា	២០.១០៣,៥	២៤.៨៩៣,៦	២៥.១៧២,២	២៤.៧៩១,៨	២៥.៨៨៣,២
ឥណទានផ្សេងៗនៅធនាគារជាតិនៃកម្ពុជា	៤៨១,៥	៧៩៦,៣	៧២០,៦	៦១៦,៨	៩៤៥,៣
ប្រាក់បញ្ញើ (ទ្រព្យអកម្មក្នុងស្រុកសុទ្ធ)	៥០.៩៣៧,៨	៥៩.២១១,០	៦០.២៧៧,២	៦១.៦១៩,៥	៦២.០៥០,០
ប្រាក់បញ្ញើចរន្ត	៥៩៤,១	៧៦៣,១	៧៥១,៤	៨០២,៦	៨២២,៥
ប្រាក់បញ្ញើមានកាលកំណត់និងសន្សំ	២.៣៨៦,៣	២.៣៥៣,២	២.៤៧៤,៤	២.៥៥៤,០	២.៦៣៦,៣
ប្រាក់បញ្ញើជារូបិយប័ណ្ណ	៤៧.៩៥៧,៤	៥៦.០៩៤,៧	៥៧.០៥១,៣	៥៨.២៦២,៩	៥៨.៥៩១,២
ទ្រព្យសកម្មសរុប = ទ្រព្យអកម្មសរុប	៩៨.២៩៧,៨	១១១.៩៣៧,២	១១២.៥៤៨,៣	១១៤.៥៤៦,៩	១១៥.០០២,៩
	បម្រែបម្រួលជាតារាង				
ទ្រព្យសកម្មបរទេសសុទ្ធ	-៣,៥	៧,៨	១,២	-២៦,៦	៤៦,៣
ទ្រព្យសកម្មបរទេស	៤,៦	-៤,៣	-១,២	១៣,៦	-៩,៧
ទ្រព្យអកម្មបរទេស	២,១	-១,៥	-០,៦	៣,២	០,៦
ទ្រព្យសកម្មក្នុងស្រុកសុទ្ធ	០,៤	១,០	២,០	១,៥	១,៤
ឥណទានក្នុងស្រុកសុទ្ធ	២,៤	១,៣	១,០	១,៤	១,១
ឥណទេយ្យសុទ្ធចំពោះរាជរដ្ឋាភិបាល	-០,៣	១,៨	២,៦	១,២	២,៧
ឥណទានចំពោះសហគ្រាសរដ្ឋ	០,០	៤,១	-២,២	-១,២	១,៩
ឥណទានចំពោះផ្នែកឯកជន	២,៤	១,៣	១,០	១,៤	១,២
ឥណទេយ្យសុទ្ធចំពោះធនាគារជាតិនៃកម្ពុជា	០,២	០,៤	-០,៧	-០,២	០,៥
ខ្ទង់ផ្សេងៗសុទ្ធ	៥,៨	១,៧	-០,៦	១,៤	០,៧
ទុនបម្រុង	០,៨	៥,៣	១,៤	-១,២	៥,០
សាច់ប្រាក់នៅធនាគារពាណិជ្ជ	-២២,០	-៦,១	៣១,៧	២៤,៤	-១២,៤
ប្រាក់បញ្ញើនៅធនាគារជាតិនៃកម្ពុជា	០,៩	៤,៤	១,១	-១,៥	៤,៤
ឥណទានផ្សេងៗនៅធនាគារជាតិនៃកម្ពុជា	៣៣,៥	៥៧,៧	-៩,៥	-១៤,៤	៥៣,២
ប្រាក់បញ្ញើ (ទ្រព្យអកម្មក្នុងស្រុកសុទ្ធ)	១,០	២,៤	១,៨	២,២	០,៧
ប្រាក់បញ្ញើចរន្ត	-៣,៧	២,៧	-១,៥	៦,៨	២,៥
ប្រាក់បញ្ញើមានកាលកំណត់និងសន្សំ	២,៨	៥,០	៥,២	៣,២	៣,២
ប្រាក់បញ្ញើជារូបិយប័ណ្ណ	០,៩	២,៣	១,៧	២,១	០,៦
ទ្រព្យសកម្មសរុប = ទ្រព្យអកម្មសរុប	១,៧	១,៩	០,៥	១,៨	០,៤

តារាង ១៣ : តារាងគណនីវិភាគបណ្តោះអាសន្ននៃកម្ពុជា

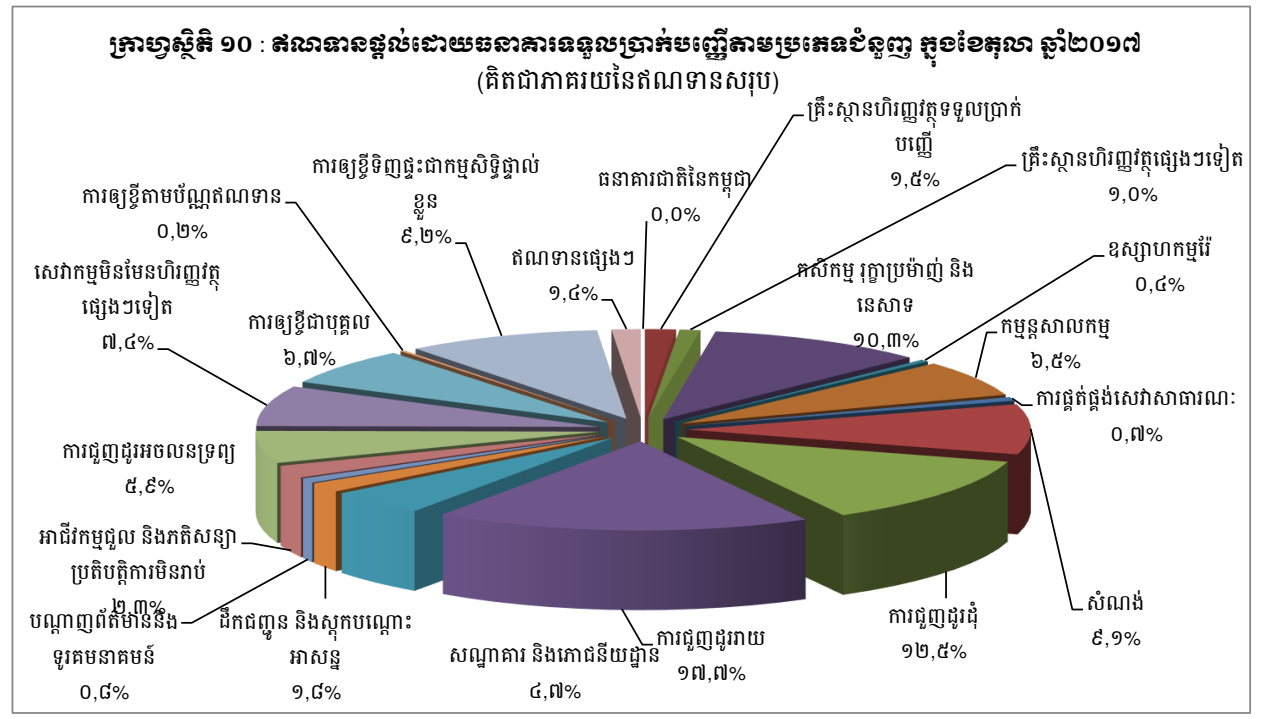
(គិតជាប៊ីលានរៀល)

	ឆ្នាំ-១៦	កក្កដា-១៧	សីហា-១៧	កញ្ញា-១៧	តុលា-១៧
រូបិយប័ណ្ណប្រើប្រាស់	២៨.១២៣,៤	៣៤.៥៧៤,៣	៣៥.០៦១,៩	៣៤.៧១៦,២	៣៥.៩៧០,៧
រូបិយប័ណ្ណក្រៅធនាគារ	៦.៤៧៣,៤	៧.៦៦៣,៩	៧.៩៥៧,៦	៧.៩៨៧,០	៧.៩៥៨,៤
បេឡាធនាគារពាណិជ្ជ	៤៨៤,៤	៤៩៥,២	៦៥២,៥	៨១២,០	៧១១,៣
ប្រាក់បញ្ញើធនាគារ	២០.៩៦០,១	២៦.២៧៣,៨	២៦.២៩៩,៩	២៥.៧៨១,៨	២៧.០៥១,៦
ប្រាក់បម្រុងកាតព្វកិច្ច	៨.៧៨៤,២	១០.១៨៧,៦	១០.២៥៥,៨	១០.៥១៦,៦	១០.៦៣៥,១
ប្រាក់បញ្ញើផ្សេងៗ	១២.១៧៥,៩	១៦.០៨៦,១	១៦.០៤៤,១	១៥.២៦៥,២	១៦.៤១៦,៥
ផ្សេងៗ	២០៥,៦	១៤៥,៤	១៥១,៩	១៣៥,៤	២៤៩,៤
ទ្រព្យសកម្មបរទេសសុទ្ធ	៣៦.៣៣៦,១	៤៦.០៦០,៨	៤៦.៥៩៥,៦	៤៦.៣៧៨,៧	៤៧.៣៣៣,៥
ទ្រព្យសកម្មបរទេស	៣៦.៧០៦,៧	៤៦.៤៥៥,៤	៤៦.៩៨៩,១	៤៦.៧៧០,៧	៤៧.៧២១,៦
ទ្រព្យអកម្មបរទេស	៣៧០,៦	៦០៥,៤	៦០៦,៥	៦០៨,០	៦១១,៩
ទ្រព្យសកម្មក្នុងស្រុកសុទ្ធ	-៨.២១២,៧	-១១.៤៨២,៥	-១១.៥៣៣,៧	-១១.៦៦២,៦	-១១.៣៦២,៧
ឥណទេយ្យសុទ្ធចំពោះរាជរដ្ឋាភិបាល	-៧.៤៩៤,៧	-៩.២៧១,៨	-៩.៣៣៣,៧	-៩.៥១៩,០	-៩.៤១៨,៤
ឥណទេយ្យចំពោះរាជរដ្ឋាភិបាល	២៧០,២	២៧០,២	២៧០,២	២៧០,២	២៧០,២
ប្រាក់បញ្ញើរាជរដ្ឋាភិបាល	៧.៧៦៥,០	៩.៥៤២,១	៩.៦០៤,០	៩.៧៨៩,៣	៩.៦៨៨,៧
ឥណទានសុទ្ធចំពោះធនាគារពាណិជ្ជ	-១.១៤៤,៣	-១.៣៣១,១	-១.៣៦១,០	-១.៣៦៨,៩	-១.៣៧៤,៩
ខ្ទង់ផ្សេងៗសុទ្ធ	៤២៦,៤	-៨៧៩,៦	-៨៣៩,០	-៧៧៤,៦	-៥៦៩,៤
(បម្រែបម្រួលជាតាមរយៈ)					
រូបិយប័ណ្ណប្រើប្រាស់	០,៤	៥,០	១,៤	-១,០	៣,៦
រូបិយប័ណ្ណក្រៅធនាគារ	១,៨	៥,៥	៣,៨	០,៤	-០,៤
បេឡាធនាគារពាណិជ្ជ	-២២,០	-៦,១	៣១,៧	២៤,៤	-១២,៤
ប្រាក់បញ្ញើធនាគារ	០,៤	៥,៣	០,១	-២,០	៤,៩
ប្រាក់បម្រុងកាតព្វកិច្ច	១,៥	២,៩	០,៧	២,៥	១,១
ប្រាក់បញ្ញើផ្សេងៗ	-០,៤	២,៤	-០,៣	-៤,៥	៣,៨
ផ្សេងៗ	២៧,៧	-១៩,៨	៤,៤	-១០,៨	៨៤,២
ទ្រព្យសកម្មបរទេសសុទ្ធ	-០,១	៤,៤	១,២	-០,៥	២,១
ទ្រព្យសកម្មបរទេស	-០,១	៤,៤	១,១	-០,៥	២,០
ទ្រព្យអកម្មបរទេស	-០,៧	១,៤	-០,៣	-០,៤	-១,០
ទ្រព្យសកម្មក្នុងស្រុកសុទ្ធ	១,៧	២,៦	០,៤	១,១	-២,៦
ឥណទេយ្យសុទ្ធចំពោះរាជរដ្ឋាភិបាល	១,៩	-០,៨	០,៧	២,០	-១,១
ឥណទេយ្យចំពោះរាជរដ្ឋាភិបាល	០,០	០,០	០,០	០,០	០,០
ប្រាក់បញ្ញើរាជរដ្ឋាភិបាល	១,៨	-០,៨	០,៦	១,៩	-១,០
ឥណទានសុទ្ធចំពោះធនាគារពាណិជ្ជ	២,៤	៣,៩	២,៣	០,៦	០,៤
ខ្ទង់ផ្សេងៗសុទ្ធ	២៧៨,៣	៥៤,១	-៤,៦	-៧,៧	-២៦,៥

តារាង ១៤ : ឥណទានផ្តល់ដោយធនាគារទទួលបានប្រាក់បញ្ញើតាមប្រភេទជំនួញ

(ឯកតា : ប៊ីលានរៀល)

	ឆ្នុ-១៦	កក្កដា-១៧	សីហា-១៧	កញ្ញា-១៧	តុលា-១៧
១. គ្រឹះស្ថានហិរញ្ញវត្ថុ	១.០០៨,២	១.៤២២,៦	១.៥១២,១	១.៥៨១,៩	១.៦០៣,១
១.១ ធនាគារជាតិនៃកម្ពុជា	០,០	០,០	០,០	០,០	០,០
១.២ គ្រឹះស្ថានហិរញ្ញវត្ថុទទួលបានប្រាក់បញ្ញើ	៧៥៨,៩	៨៨៨,១	៩៣៤,៨	៩៤៩,៣	៩៥៩,៧
១.៣ គ្រឹះស្ថានហិរញ្ញវត្ថុផ្សេងៗទៀត	២៤៩,២	៥៣៤,៤	៥៧៧,៣	៦៣២,៦	៦៤៣,៤
២. គ្រឹះស្ថានមិនបម្រើសេវាហិរញ្ញវត្ថុ	៤៦.៧៧៨,៨	៥០.៥៨៨,៤	៥០.៥៩៤,៥	៥១.៧៦៤,៦	៥២.៥៧៩,០
២.១ កសិកម្ម រុក្ខាប្រមាញ់ និងនេសាទ	៦.១៣៤,១	៦.៤០៣,៧	៦.៥៤៦,៦	៦.៦៩១,៥	៦.៧៧៧,៣
២.២ ឧស្សាហកម្មរ៉ែ	២៩៤,៤	៣០៤,៩	២៨៨,៨	២៧៣,២	២៧៤,២
២.៣ កម្មន្តសាលកម្ម	៣.៩៣៧,៩	៣.៩៩៥,៨	៤.០២៤,៤	៤.០៧៦,៧	៤.២៤៩,៩
២.៤ ការផ្គត់ផ្គង់សេវាសាធារណៈ	៣៦៨,២	៣៨០,៤	៤០៤,៦	៤៣៩,៥	៤៤៧,១
២.៥ សំណង់	៤.៩៦២,៦	៥.៦៩២,២	៥.៩៤៥,៦	៦.១៤៧,៩	៥.៩៧៧,៤
២.៦ ការជួញដូរដុំ	៨.០៨៧,៦	៨.៥៣៥,៩	៨.០២៩,៦	៨.០៨១,៩	៨.២១៩,៤
២.៧ ការជួញដូររាយ	៩.៩៤៩,៩	១០.៩៨៨,៧	១១.១២២,៩	១១.៤៤១,៩	១១.៦៤៦,៧
២.៨ សណ្ឋាគារ និងភោជនីយដ្ឋាន	២.៩០៤,១	២.៩៩៩,៨	២.៩៨៣,១	៣.០១៥,៤	៣.០៦៦,៣
២.៩ ដឹកជញ្ជូន និងស្តុកបណ្តោះអាសន្ន	១.០៥១,១	១.០៨៨,៥	១.០៦៧,៣	១.១៣៤,០	១.១៥៤,១
២.១០ បណ្តាញព័ត៌មាននិងទូរគមនាគមន៍	៦១៥,១	៦១៩,២	៥៤៩,១	៥៤៨,៤	៥៥១,៣
២.១១ អាជីវកម្មជួល និងភតិសន្យាប្រតិបត្តិការមិនរាប់បញ្ចូលភតិសន្យា និងការជួលអចលនទ្រព្យ	១.០៩៥,២	១.៣៤០,៨	១.៤២២,០	១.៤៥៤,៣	១.៤៩៦,៥
២.១២ ការជួញដូរអចលនទ្រព្យ	២.៨៣៨,២	៣.៦៤០,២	៣.៥៧៧,៩	៣.៦៨៩,៣	៣.៨៤៨,០
២.១៣ សេវាកម្មមិនមែនហិរញ្ញវត្ថុផ្សេងៗទៀត	៤.៥៤៩,៥	៤.៥៩៨,២	៤.៦៣២,៦	៤.៧៧០,៦	៤.៨៣០,៩
៣. កម្រិតការផ្តល់ខ្លួន	៨.៣៩៩,៩	១០.៣៧៣,៦	១០.៨២៩,៤	១០.៥៣០,២	១០.៥៩៩,៥
៣.១ ការឲ្យខ្ចីជាបុគ្គល	៣.៧៩១,២	៤.៦២៣,៥	៤.៧៧៥,៧	៤.៣៩២,៤	៤.៤២៥,៣
៣.២ ការឲ្យខ្ចីតាមប័ណ្ណឥណទាន	១៣១,០	១៤៦,៦	១៤២,៤	១៤៦,៥	១៤៤,៨
៣.៣ ការឲ្យខ្ចីទិញផ្ទះជាកម្មសិទ្ធិផ្ទាល់ខ្លួន	៤.៤៣៧,៧	៥.៦០៣,៥	៥.៩១១,៣	៥.៩១១,៦	៦.០២៥,៤
៤. ឥណទានផ្សេងៗ	៨៨០,៤	១.០៩៥,២	១.១២១,៦	១.០៨៤,៥	៨៩៧,៨
សរុបឥណទានទទួលបាន	៥៧.០២៧,២	៦៣.៤៧៩,៨	៦៤.០៥៧,៦	៦៤.៩៦១,៤	៦៥.៦៧៥,៤



តារាង ១៥ : បម្រែបម្រួលប្រចាំខែនៃឥណទានផ្តល់ដោយធនាគារទទួលបានប្រាក់បញ្ញើតាមប្រភេទជំនួយ

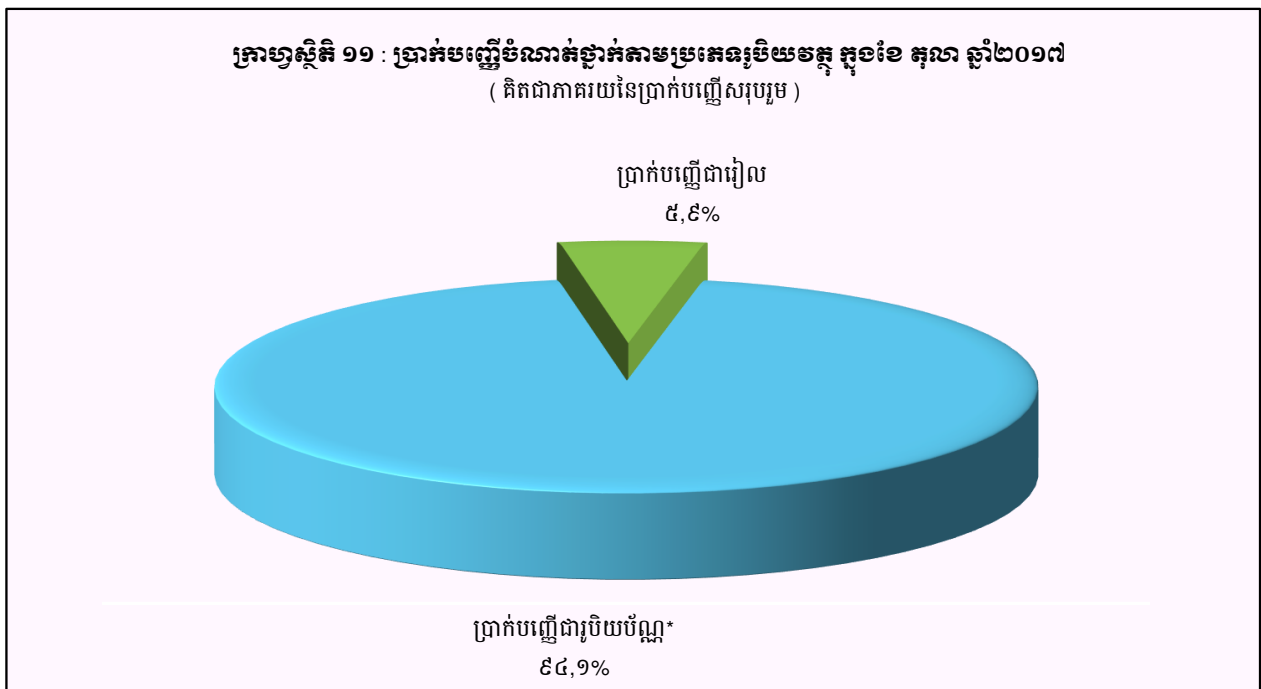
	ធ្នូ-១៦	កក្កដា-១៧	សីហា-១៧	កញ្ញា-១៧	តុលា-១៧
(បម្រែបម្រួលប្រចាំខែជាតិណទាន)					
១. គ្រឹះស្ថានហិរញ្ញវត្ថុ	-៣៤០,៦	-២០,៤	៤៩,៥	៦៩,៤	២១,២
១.១ ធនាគារជាតិនៃកម្ពុជា	០,០	០,០	០,០	០,០	០,០
១.២ គ្រឹះស្ថានហិរញ្ញវត្ថុទទួលបានប្រាក់បញ្ញើ	-៣០២,០	-២១,៧	៤៦,៧	១៤,៤	១០,៤
១.៣ គ្រឹះស្ថានហិរញ្ញវត្ថុផ្សេងៗទៀត	-៣៨,៦	១,៣	៤២,៨	៥៥,០	១០,៨
២. គ្រឹះស្ថានមិនមែនសហហិរញ្ញវត្ថុ	២១៣,១	៥៥៩,៥	៦,១	១.១៧០,១	៤១៤,៥
២.១ កសិកម្ម រុក្ខាប្រមាញ់ និងនេសាទ	១១៤,៦	៣០,៥	១៤២,៩	១៤៤,៩	៨៥,៨
២.២ ឧស្សាហកម្មរ៉ែ	១,១	១,៧	-១៦,០	-១៥,៧	១,០
២.៣ កម្មវិស័យកសិកម្ម	៨៨,០	៥៦,៥	២៨,៥	៥២,៤	២១៣,២
២.៤ ការផ្គត់ផ្គង់សេវាសាធារណៈ	-៥២,៤	០,៤	២៤,១	៣៤,៩	៧,៦
២.៥ សំណង់	៣២៦,២	២៦,២	២៥៣,៤	២០២,៣	-១៧០,៦
២.៦ ការជួញដូររ៉ែ	-៥១១,៧	-៦៣,៥	-៥០៦,៣	៥២,៣	១៣៧,៥
២.៧ ការជួញដូររាយ	១៤៩,៧	១៩៣,២	១៣៤,២	៣១៩,០	២០៤,៩
២.៨ សណ្ឋាគារ និងគោដីនីយដ្ឋាន	២២,៥	១០២,០	-១៦,៨	៣២,៣	៥១,០
២.៩ ដឹកជញ្ជូន និងស្តុកបណ្តោះអាសន្ន	៣២,៩	៦៥,៥	-២១,២	៦៦,៧	២០,១
២.១០ បណ្តាញព័ត៌មាននិងទូរគមនាគមន៍	៣៥,៥	-១៧,២	-៧០,២	-០,៧	២,៩
២.១១ អាជីវកម្មជួល និងកតិកសន្យាប្រតិបត្តិការ មិនរាប់បញ្ចូលកតិកសន្យា និងការជួលអចលនទ្រព្យ	-៦០,១	៥០,៦	៨១,១	៣២,៤	៤២,២
២.១២ ការជួញដូរអចលនទ្រព្យ	-១៣,៤	៩៩,៥	-៦២,៣	១១១,៤	១៥៨,៧
២.១៣ សេវាកម្មមិនមែនហិរញ្ញវត្ថុផ្សេងៗទៀត	៨០,១	១៣,៨	៣៤,៤	១៣៨,០	៦០,៣
៣. កម្មវិស័យផ្សេងៗ	២៣១,៩	២៦៨,៩	៤៥៩,៨	-២៩៩,៩	៦៥,០
៣.១ ការឱ្យខ្ចីបុគ្គល	១០៣,៣	១៣១,៦	១៥២,២	-៣៨៣,៣	៣២,៩
៣.២ ការឱ្យខ្ចីតាមប័ណ្ណឥណទាន	៨,៤	៩,៣	-៤,២	៤,១	-១,៧
៣.៣ ការឱ្យខ្ចីទិញផ្ទះជាកម្មសិទ្ធិផ្ទាល់ខ្លួន	១២០,១	១២៧,០	៣០៣,៩	៨០,៣	៣៣,៨
៤. ឥណទានផ្សេងៗ	២៣,៦	-៩៨,១	២៦,៤	-៣៧,២	-១៨៦,៦
សរុបឥណទានផ្តល់	១២៤,០	៧០៩,៩	៥៧៧,៨	៩០៣,៩	៧១៤,០
(បម្រែបម្រួលប្រចាំខែជាភាគរយ)					
១. គ្រឹះស្ថានហិរញ្ញវត្ថុ	-២៥,៦	-១,៤	៦,៣	៤,៦	១,៣
១.១ ធនាគារជាតិនៃកម្ពុជា	០,០	០,០	០,០	០,០	០,០
១.២ គ្រឹះស្ថានហិរញ្ញវត្ថុទទួលបានប្រាក់បញ្ញើ	-២៨,៥	-២,៤	៥,៣	១,៥	១,១
១.៣ គ្រឹះស្ថានហិរញ្ញវត្ថុផ្សេងៗទៀត	-១៧,១	០,២	៨,០	៩,៦	១,៧
២. គ្រឹះស្ថានមិនមែនសហហិរញ្ញវត្ថុ	០,៥	១,១	០,០	២,៣	១,៦
២.១ កសិកម្ម រុក្ខាប្រមាញ់ និងនេសាទ	១,៥	០,៥	២,២	២,២	១,៣
២.២ ឧស្សាហកម្មរ៉ែ	០,៤	០,៦	-៥,៣	-៥,៤	០,៤
២.៣ កម្មវិស័យកសិកម្ម	២,៣	១,៤	០,៧	១,៣	៥,២
២.៤ ការផ្គត់ផ្គង់សេវាសាធារណៈ	-១២,៥	០,១	៦,៣	៨,៦	១,៧
២.៥ សំណង់	៧,១	០,៥	៤,៥	៣,៤	-២,៨
២.៦ ការជួញដូររ៉ែ	-៥,៨	-០,៧	-៥,៩	០,៧	១,៧
២.៧ ការជួញដូររាយ	១,៥	១,៨	១,២	២,៩	១,៨
២.៨ សណ្ឋាគារ និងគោដីនីយដ្ឋាន	០,៤	៣,៥	-០,៦	១,១	១,៧
២.៩ ដឹកជញ្ជូន និងស្តុកបណ្តោះអាសន្ន	៣,២	៦,៤	-១,៩	៦,២	១,៨
២.១០ បណ្តាញព័ត៌មាននិងទូរគមនាគមន៍	៦,១	-២,៧	-១១,៣	-០,១	០,៥
២.១១ អាជីវកម្មជួល និងកតិកសន្យាប្រតិបត្តិការ មិនរាប់បញ្ចូលកតិកសន្យា និងការជួលអចលនទ្រព្យ	-៥,២	៣,៩	៦,១	២,៣	២,៩
២.១២ ការជួញដូរអចលនទ្រព្យ	-០,៥	២,៨	-១,៧	៣,១	៤,៣
២.១៣ សេវាកម្មមិនមែនហិរញ្ញវត្ថុផ្សេងៗទៀត	១,៨	០,៣	០,៧	៣,០	១,៣
៣. កម្មវិស័យផ្សេងៗ	២,៩	២,៧	៤,៤	-២,៨	០,៦
៣.១ ការឱ្យខ្ចីបុគ្គល	២,៨	២,៩	៣,៣	-៨,០	០,៧
៣.២ ការឱ្យខ្ចីតាមប័ណ្ណឥណទាន	៦,៩	៦,៨	-២,៩	២,៩	-១,១
៣.៣ ការឱ្យខ្ចីទិញផ្ទះជាកម្មសិទ្ធិផ្ទាល់ខ្លួន	២,៨	២,៣	៥,៥	១,៤	០,៦
៤. ឥណទានផ្សេងៗ	២,៨	-៨,២	២,៤	-៣,៣	-១៧,២
សរុបឥណទានផ្តល់	០,២	១,១	០,៩	១,៤	១,១

តារាង ១៦ : ប្រាក់បញ្ញើនៅធនាគារទទួលប្រាក់បញ្ញើ

(ឯកតា : ប៊ីលានរៀល)

	ឆ្នុ-១៦	កក្កដា-១៧	សីហា-១៧	កញ្ញា-១៧	តុលា-១៧
ប្រាក់បញ្ញើជាទៀង					
ប្រាក់បញ្ញើចរន្ត	៩០០,០	១.១៩២,៦	១.១៩១,២	១.២៥៩,២	១.៣០៦,៥
ប្រាក់បញ្ញើសន្សំ	១.០០១,០	១.០៣០,៦	១.០៨៩,៩	១.១៥០,៩	១.២៧៤,២
ប្រាក់បញ្ញើមានកាលកំណត់	១.៣៥៨,៨	១.៣២៥,៣	១.៣៨៨,៤	១.៤០៧,៧	១.៣៦៨,១
ប្រាក់បញ្ញើផ្សេងៗ	៣៥,៩	៣៩,៥	៤២,៨	៤១,៥	៥៧,៥
សរុប	៣.២៩៥,៧	៣.៥៨៨,១	៣.៧១២,៤	៣.៨៥៩,៣	៤.០០៦,៣
ប្រាក់បញ្ញើជាអ្នកមិនបំណុល*					
ប្រាក់បញ្ញើចរន្ត	១០.៤៤៤,០	១៣.១៥៧,០	១៣.៧៣៨,៥	១៤.២៦៦,៣	១៣.៩៥៧,០
ប្រាក់បញ្ញើសន្សំ	១៥.៦៤២,៤	១៩.១៤៧,០	១៩.៥២៧,៣	២០.២០៤,៤	២០.៦៥៣,២
ប្រាក់បញ្ញើមានកាលកំណត់	២៥.៥២៣,២	២៨.៤៣០,៨	២៨.៥៤៩,៧	២៨.៦២៦,៩	២៨.៥៦០,៨
ប្រាក់បញ្ញើផ្សេងៗ	៧៩៤,៤	៨០៩,៨	៨២៤,៧	៨៤០,០	១.០៩៣,៦
សរុប	៥២.៤០៤,១	៦១.៥៤៤,៧	៦២.៦៤០,២	៦៣.៩៣៧,៦	៦៤.២៦៤,៧
សរុបរួម	៥៥.៦៩៩,៨	៦៥.១៣២,៨	៦៦.៣៥២,៦	៦៧.៧៩៦,៩	៦៨.២៧១,០

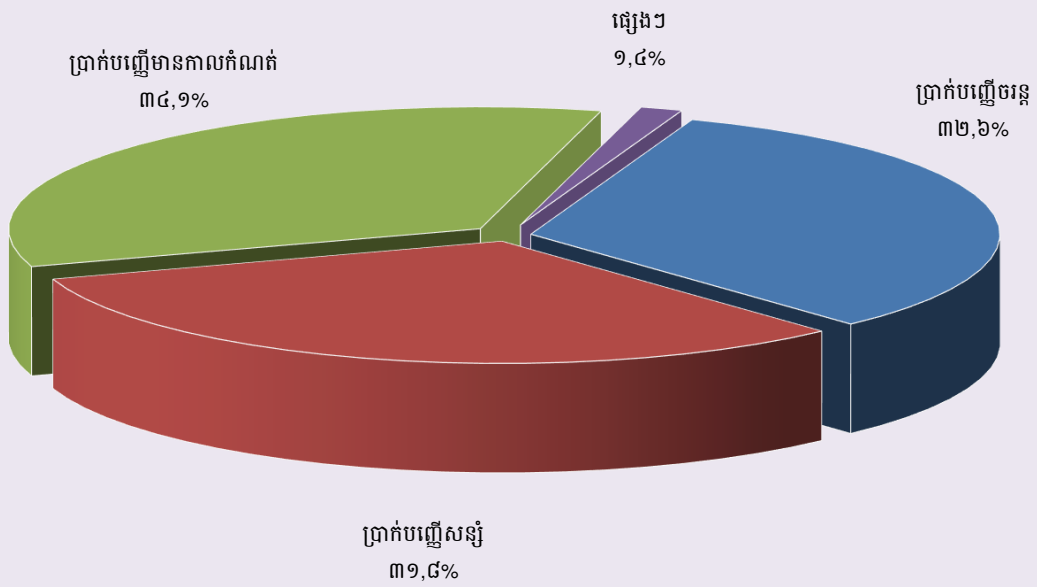
* ប្រាក់បញ្ញើជាអ្នកមិនបំណុលរបស់និវាសន៍ និងអនិវាសន៍កម្ពុជា



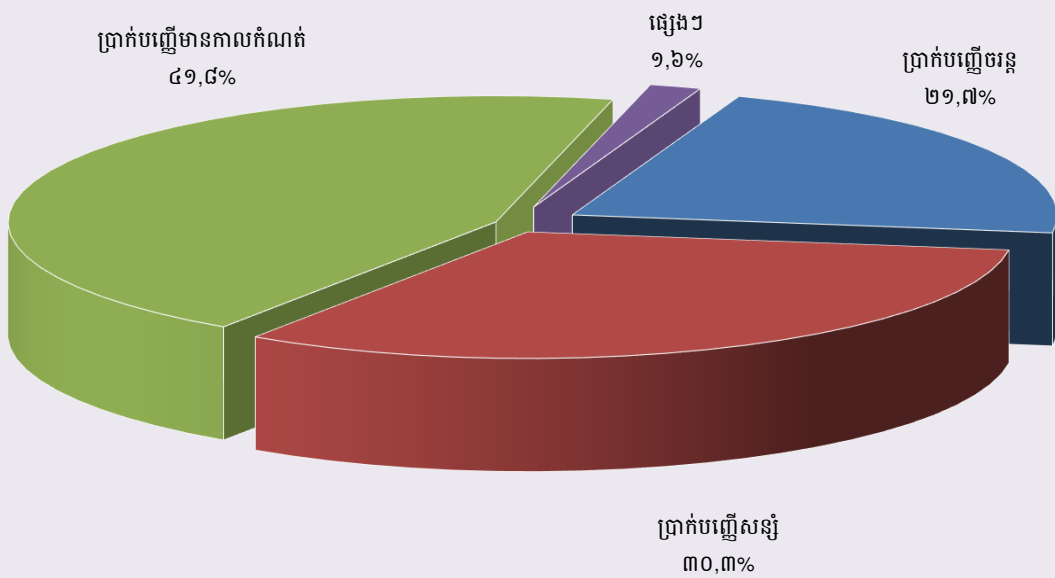
តារាង ១៧ : បម្រែបម្រួលប្រចាំខែនៃប្រតិបត្តិការប្រាក់បញ្ញើរបស់ធនាគារឧត្តុង្គប្រាក់បញ្ញើ

	ធ្នូ-១៦	កក្កដា-១៧	សីហា-១៧	កញ្ញា-១៧	តុលា-១៧
(បម្រែបម្រួលប្រចាំខែជាដើមនៃរៀល)					
ប្រាក់បញ្ញើជាទៀង					
ប្រាក់បញ្ញើចរន្ត	-២,០	៥០,៤	-១,៤	៦៧,៩	៤៧,៣
ប្រាក់បញ្ញើសន្សំ	-៦៩,៦	-៧៧,៨	៥៩,៣	៦១,០	១២៣,៣
ប្រាក់បញ្ញើមានកាលកំណត់	១៤៣,៧	១៨៧,៩	៦៣,១	១៩,៣	-៣៩,៦
ប្រាក់បញ្ញើផ្សេងៗ	-២៧,៣	១,០	៣,៣	-១,៣	១៦,០
សរុប	៤៤,៧	១៦១,៥	១២៤,៣	១៤៧,០	១៤៦,៩
ប្រាក់បញ្ញើជារួមមិនបំណុល					
ប្រាក់បញ្ញើចរន្ត	៦១៥,៤	១៩៨,៣	៥៨១,៥	៥២៧,៨	-៣០៩,២
ប្រាក់បញ្ញើសន្សំ	៤៨៩,២	៧០៧,៦	៣៨០,៣	៦៧៧,១	៤៤៨,៨
ប្រាក់បញ្ញើមានកាលកំណត់	៣៤៦,៨	៤៦៥,៤	១១៨,៩	៧៧,២	-៦៦,១
ប្រាក់បញ្ញើផ្សេងៗ	-២០២,៩	-៦០,៣	១៤,៨	១៥,៣	២៥៣,៧
សរុប	១.២៤៨,៥	១.៣១១,០	១.០៩៥,៥	១.២៩៧,៤	៣២៧,១
សរុបរួម	១.២៩៣,២	១.៤៧២,៦	១.២១៩,៨	១.៤៤៤,៣	៤៧៤,១
(បម្រែបម្រួលប្រចាំខែជាភាគរយ)					
ប្រាក់បញ្ញើជាទៀង					
ប្រាក់បញ្ញើចរន្ត	-០,២	៤,៤	-០,១	៥,៧	៣,៨
ប្រាក់បញ្ញើសន្សំ	-៦,៥	-៧,០	៥,៨	៥,៦	១០,៧
ប្រាក់បញ្ញើមានកាលកំណត់	១១,៨	១៦,៥	៤,៨	១,៤	-២,៨
ប្រាក់បញ្ញើផ្សេងៗ	-៤៣,២	២,៦	៨,៥	-៣,០	៣៨,៥
សរុប	១,៤	៤,៧	៣,៥	៤,០	៣,៨
ប្រាក់បញ្ញើជារួមមិនបំណុល					
ប្រាក់បញ្ញើចរន្ត	៦,៣	១,៥	៤,៤	៣,៨	-២,២
ប្រាក់បញ្ញើសន្សំ	៣,២	៣,៨	២,០	៣,៥	២,២
ប្រាក់បញ្ញើមានកាលកំណត់	១,៤	១,៧	០,៤	០,៣	-០,២
ប្រាក់បញ្ញើផ្សេងៗ	-២០,៣	-៦,៩	១,៨	១,៩	៣០,២
សរុប	២,៤	២,២	១,៨	២,១	០,៥
សរុបរួម	២,៨	២,៩	១,៦	២,២	០,៧

ក្រាហ្វិក ១២ : ប្រាក់បញ្ញើជារៀងរាល់ថ្ងៃចំណាត់ថ្នាក់តាមប្រភេទ ក្នុងខែតុលា ឆ្នាំ២០១៧
 (គិតជាភាគរយនៃប្រាក់បញ្ញើជាសរុប)



ក្រាហ្វិក ១៣ : ប្រាក់បញ្ញើជារូបិយប័ណ្ណចំណាត់ថ្នាក់តាមប្រភេទ ក្នុងខែ តុលា ឆ្នាំ២០១៧
 (គិតជាភាគរយនៃប្រាក់បញ្ញើជារូបិយប័ណ្ណសរុប)



តារាង ១៨ : សកម្មភាពផ្តល់គណនារបស់គ្រឹះស្ថានមីក្រូហិរញ្ញវត្ថុ និង អង្គការមិនមែនរដ្ឋាភិបាល

គ្រា	ចំនួន				ចំនួនប្រាក់កម្ចី (ប៊ីលានរៀល)	អត្រាការប្រាក់	
	ស្រុក	ឃុំ	ភូមិ	គ្រួសារ		ខែ	ឆ្នាំ
ឆ្នាំ២០០៩	១.២៧៧	៨.១៨៩	៤២.៧២៩	៩០៤.២៩៨	១.២៨៦	២%-៣%	២៤%-៣៦%
ឆ្នាំ២០១០	១.៥០៩	៩.៧៣០	៥២.១២២	១.០២០.៧៨៤	១.៧៨០	២%-៣%	២៤%-៣៦%
ឆ្នាំ២០១១	១.៦៤៨	១០.៩២០	៦០.៥៩១	១.១៤១.៩១៣	២.៥៩១	២%-៣%	២៤%-៣៦%
ឆ្នាំ២០១២	២.១២១	១៣.៨៨៥	៧៦.១៨៧	១.៣៤៤.២៥៥	៣.៦១៧	២%-៣%	២៥%-៣៧%
ឆ្នាំ២០១៣	២.២៨២	១៦.៣៨៤	៨៩.៨២៩	១.៦១០.៨៤៤	៥.៣៦៤	២%-៣%	២៧%-៣៩%
ឆ្នាំ២០១៤	២.៧៥៤	១៨.២៥៤	១០៧.៩៦៤	១.៨៤៤.៨៩៣	៨.៣៤០	២%-៣%	២៧%-៣៩%
២០១៥							
មិត្តភាព	៣.២៧២	២០.៨៣៣	១២០.៩៧៩	១.៩២៧.៨៧៨	១០.២០៧	២%-៤%	២៥%-៤១%
កក្កដា	៣.៣៦៨	២១.០២៤	១២១.៧៦៦	១.៩៥១.១១៧	១០.៦០២	២%-៤%	២៥%-៤១%
សីហា	៣.៤៤៥	២២.២១៩	១២៦.៧០៧	១.៩៨៩.៣៤២	១០.៩៤២	២%-៤%	២៥%-៤១%
កញ្ញា	៣.៨៩៧	២៣.៨២២	១៣៣.០៤៧	២.០៦២.៦៣២	១១.៥១០	២%-៤%	២៥%-៤១%
តុលា	៣.៧៩៥	២៣.០៤៥	១២៣.៣៤១	២.០៤៤.៤០៥	១១.៧៦៤	២%-៤%	២៥%-៤១%
វិច្ឆិកា	៣.៩៣២	២៤.៣១៧	១២៩.៨១៦	២.០៩៧.៦៣២	១២.០៩៣	២%-៤%	២៥%-៤១%
ធ្នូ	៤.៥៧៦	២៧.៥១០	១៤១.៥១៤	២.១៤៩.១៨០	១២.៣៦៥	២%-៤%	២៥%-៤១%
២០១៦							
មករា	៤.៩៨៦	២៩.៧៥៣	១៥៦.៩៨២	២.២២៤.៣៧១	១២.៨៧៧	២%-៤%	២៥%-៤១%
កុម្ភៈ	៤.៨៧៣	២៩.១៣០	១៤៧.៥៦៦	២.១៧៨.០១០	១២.៩៧២	២%-៤%	២៥%-៤១%
មីនា	៥.២១៧	៣០.៩៤១	១៥៩.៧៧៨	២.២០៩.៥៦០	១៣.៥៨៣	២%-៤%	២៥%-៤១%
មេសា	៥.០០២	២៩.៧៨៩	១៤៩.៦០០	២.១០៤.២៥៤	១១.៧៤៥	២%-៤%	២៥%-៤១%
ឧសភា	៥.០៨៣	៣០.០៨៨	១៤៩.៩២១	២.១០៣.៥៨៩	១១.៧៥៨	២%-៤%	២៥%-៤១%
មិថុនា	៥.៤១៧	៣១.០៦៧	១៤៧.៩៧៩	២.១២៩.០៨៦	១១.៥៧៤	២%-៤%	២៥%-៤១%
កក្កដា	៥.២៧២	២៩.៧៨៦	១៥០.៣០៥	២.០៩៨.៧៦៥	១១.៦៧៦	២%-៤%	២៥%-៤១%
សីហា	៥.៣៤៨	២៩.៩២៤	១៥០.៨៣៦	២.០៩៧.៧២២	១១.៨៨៥	២%-៤%	២៥%-៤១%
កញ្ញា	៦.០៥២	៤១.០៥៥	១៥៤.៥៩៣	២.១៥៤.៧៣៦	១២.២០៦	២%-៤%	២៥%-៤១%
តុលា	៥.៩២២	៣២.៤១៩	១៥៥.០៧៧	២.១៥២.២៦៥	១២.៣៣៣	២%-៤%	២៥%-៤១%
វិច្ឆិកា	៥.៩០៨	៣២.៤២៧	១៥៥.០៨៧	២.១៤៤.៥៨៧	១២.៥៧១	២%-៤%	២៥%-៤១%
ធ្នូ	៥.៩៧១	៣២.៥៩៩	១៥៥.៤៩៩	២.១២៩.៩០៧	១២.៩៥៤	២%-៤%	២៥%-៤១%
២០១៧**							
មករា	៣.៦២៩	២១.៥៤៨	១១៥.១៩២	១.៨៤៩.៤៨៩	១៣.០២៧	២%-៣,៥%	២៥%-៤១%
កុម្ភៈ	៣.៥៨៥	២១.៤៣៦	១១៥.៧២៧	១.៨៣៧.២៧៣	១៣.២៥២	២%-៣,៧%	២៥%-៤១%
មីនា	៣.១៦០	១៩.០៩៣	១០៦.៥០០	១.៧៩៤.៥៣២	១៣.៦២៥	២%-៣,៧%	២៤,៥%-៤១%
ចំនួនសាខា							
ការិយាល័យកណ្តាល							
	ខេត្ត/ក្រុង	ស្រុក/ខ័ណ្ឌ	គ្រួសារ	ចំនួនប្រាក់កម្ចី (ប៊ីលានរៀល)	ខែ	ឆ្នាំ	
មេសា	៧១	៣៤៥	១.៣៥២	១.៨២៣.៤២០	១៣.៨៣៦	១,៣%-២,៦%	១៦,៥%-៣១,១%
ឧសភា	៧១	៣៦១	១.០០៣	១.៨២៦.១៣៨	១៤.២៧៥	១,៦%-៣%	១៩,៩%-៣៥,១%
មិថុនា	៧៤	៣៧២	៩៩៥	១.៨១៨.៧១៩	១៤.៦៦៣	១,៦%-៣%	១៩,៨%-៣៣,៧%
កក្កដា	៧៧	៣៧៥	១.០៣៦	១.៨១៥.៨២០	១៥.២១៤	១,៦%-២,៨%	១៩,៥%-៣៣%
សីហា	៧៤	៣៦៤	៩២៦	១.៨០៤.៥០៦	១៥.៧៧៩	១,៥%-២,៧%	១៨,៩%-៣២,៣%
កញ្ញា	៧៦	៣៥៧	៨៧៣	១.៧៩៣.០៣៩	១៦.១៦៣	១,៤%-២,៦%	១៧,៥%-៣០,៣%
តុលា	៧៦	៣៥៨	៨៧៨	១.៧៨៥.០៧៨	១៦.៦២៣	១,៤%-២,៥%	១៦,៨%-២៩,២%

** មិនរាប់បញ្ចូលអង្គការមិនមែនរដ្ឋាភិបាល

តារាង ១៩ : ការវិនិយោគមូលប្បទានប្រចាំឆ្នាំតាមរយៈសភាវិនិយោគ

កាលបរិច្ឆេទ	ចំនួន	ចំនួនថ្ងៃ	ចំនួន	ចំនួនទឹកប្រាក់	ចំនួនទឹកប្រាក់	មូលប្បទានប័ក្របញ្ជូនប្រឡប់	
	មូលប្បទានប័ក្រ	តាក់ទាត់	មូលប្បទានប័ក្រ	សរុប	មធ្យមប្រចាំថ្ងៃ	ចំនួន	ទឹកប្រាក់
	បានទូទាត់		តាក់ទាត់ក្នុងថ្ងៃ	(ប៊ីលានរៀល)	(ប៊ីលានរៀល)	មូលប្បទានប័ក្រ	(ប៊ីលានរៀល)
	១	២	៣=១/២	៤	៥=៤/២	៦	៧
ឆ្នាំ ២០០៩	២.៧៨៥	២២	១២៧	១៣៥,៣	៦,២	១៥	០,១
សរុប	៣១.២៨៧	២៣៨	១៣១	១.៣១៩,៤	៥,៥	១០៧	៣,១
ឆ្នាំ ២០១០	២.៨៨៦	២២	១៣១	១៧៥,៧	៨,០	៩	០,៣
សរុប	៣២.៨៥៤	២៣៦	១៣៩	១.៦២៧,២	៦,៩	១១៦	២,៦
ឆ្នាំ ២០១១	៣.៣២០	២១	១៥៨	១៧៨,២	៨,៥	២	០,៣
សរុប	៣៤.៧៤២	២៣៦	១៤៧	១.៨២០,៥	៧,៧	៤៧	៤,៨
ឆ្នាំ ២០១២	៣.០៥៦	២០	១៥៣	១៦៣,៧	៨,២	១៦	១,១៥
សរុប	៣៩.២៨៨	២៣៤	១៦៥	២.៣៤៤,០	១០,០	១០៦	១២,៤
ឆ្នាំ ២០១៣	៣.៦៥១	២០	១៨៣	២៥០,៥	១២,៥	២៧	០,២៧
សរុប	៤២.៩៩៣	២៣១	១៨៦	៣.៥០៥,៧	១៥,២	២១២	៤៣,៧
ឆ្នាំ ២០១៤	៤.០៧៤	២០	២០៤	៣៩១,៥	១៩,៦	៨	២,១៤
សរុប	៤៧.៧៧៧	២៣២	១៩៧	៣.៧៩៧,៣	១៦,៣	១៤៥	៣៣,៣
២០១៥							
កុលា	៨.១៧៣	១៦	៥១១	៣៧៦,២	២៣,៥	៣៥	០,៤៨
វិទ្យុកា	៨.០៥២	១៧	៤៧៤	៤០៥,០	២៣,៨	១៣	២,៨៣
ផ្ទះ	១០.៧០៩	២២	៤៨៧	៥១៩,៩	២៣,៦	២៩	០,៧៩
សរុប	១០៦.៩១៩	២៣៥	៤៥៦	៤.៤៩៤,២	២០,៥	២៥២	៤៧,៤
២០១៦							
មិត្តភាព	៩.៣៦០	២១	៤៤៦	៣៨៨,១	១៨,៥	១៩	០,៦៥
កក្កដា	៧.៨២៥	២១	៣៧៣	៤១០,២	១៩,៥	១៨	៥,២១
សីហា	៧.៨៨៩	២៣	៣៤៣	៣៧៥,១	១៦,៣	១៥	១,១៩
កញ្ញា	៦.៨៤៥	២១	៣២៦	៤២៩,០	២០,៤	៩	០,២៤
កុលា	៤.៥៧៥	១៩	២៤១	៥៥៨,០	២៩,៤	៧	៥៤,០១
វិទ្យុកា	៣.៧៥៣	១៩	១៩៨	៥០០,៩	២៦,៤	១២	០,៧១
ផ្ទះ	៣.៩៣៨	២២	១៧៩	៤៩០,០	២២,៣	១៣	៣,១៥
សរុប	៤២.២៩១	២៤២	៣៤០	៥.៤២១,៨	២២,៤	១៨៦	១១៧,៥០
២០១៧							
មករា	៣.៣៥១	២១	១៦០	៥២២,២	២៤,៩	៨	០,៣៦
កុម្មុះ	៣.៤៣០	២០	១៧២	៥៣៨,៩	២៦,៩	១៤	០,៦៦
មីនា	៣.៥៥៦	២២	១៦២	៦៩៥,៣	៣១,៦	១២	៦,៥០
មេសា	២.៧២៣	១៨	១៥១	៣៤៥,៣	១៩,២	១០	០,៩១
ឧសភា	២.៧៥០	១៩	១៤៥	៥៥២,០	២៩,១	១០	០,៣១
មិថុនា	២.៩១៨	២០	១៤៦	៥៨៥,០	២៩,២	២	០,០២
កក្កដា	២.៨៣៣	២១	១៣៥	៤៣១,០	២០,៥	៤	១,២១
សីហា	៣.៤៦៥	២៣	១៥១	៤៤២,៥	១៩,២	២១	២,៣៧
កញ្ញា	២.៧៩៣	១៧	១៦៤	៤៣៧,៩	២៥,៨	១៨	២,០៧
កុលា	៣.៤២៧	១៩	១៨០	៧២៦,៧	៣៨,២	៦	០,០០
សរុប	៣១.២៤៦	២០០	១៥៦	៥.២៧៦,៧	២៦,៤	១០៥	១៤,៤២

តារាង ២០ : ការវាស់វែងផលប្រយោជន៍សង្គមជាប្រាក់ដុល្លារតាមរយៈសកាវាស់វែង

កាលបរិច្ឆេទ	ចំនួន	ចំនួនថ្ងៃ	ចំនួន	ចំនួនទឹកប្រាក់	ចំនួនទឹកប្រាក់	មូលប្បទានបំពេញបញ្ចូលត្រូវឱ្យ	
	មូលប្បទានបំពេញ	គាត់ទាក់	មូលប្បទានបំពេញ	សរុប	មធ្យមប្រចាំថ្ងៃ	ចំនួន	ទឹកប្រាក់
	បានទូទាត់		គាត់ទាក់ក្នុងថ្ងៃ	(លានដុល្លារអាមេរិក)	(លានដុល្លារអាមេរិក)	មូលប្បទានបំពេញ	(លានដុល្លារអាមេរិក)
	១	២	៣=១/២	៤	៥=៤/២	៦	៧
ឆ្នាំ ២០០៩	៤០.៩០៧	២២	១.៨៥៩	៥៤៧,៦	២៤,៩	២៦២	៦,៧
សរុប	៤២០.៤៤០	២៣៨	១.៧៦៧	៥.៨២១,៤	២៤,៥	២.៤៥៤	៤៦,៧
ឆ្នាំ ២០១០	៤៩.៦៧៣	២២	២.២៥៨	៧៩៥,៥	៣៦,២	២៧៥	៩,៩
សរុប	៤៨៥.១៨៩	២៣៦	២.០៥៦	៧.០០៨,៧	២៩,៧	២.៧៦៦	៤៧,៥
ឆ្នាំ ២០១១	៥២.៧០០	២១	២.៥១០	៩៩៦,៩	៤៧,៥	២៧០	៧,៥
សរុប	៥៥៨.៨៩៤	២៣៦	២.៣៦៨	៩.៥៧២,៧	៤០,៦	៣.២១៤	៩១,៩
ឆ្នាំ ២០១២	៦០.៦៤៧	២០	៣.០៣២	១.១១២,៨	៥៥,៦	៤៥៩	២៥,៨
សរុប	៦៥៤.៣២៩	២៣៤	២.៨១៣	១២.៥៧៤,៩	៥៧,៧	៤.២៤៥	១៨៨,១
ឆ្នាំ ២០១៣	៧៣.០៨៨	២០	៣.៦៥៤	១.៤១៧,៧	៧០,៩	៥១១	១៧,០
សរុប	៨០៣.៣៥២	២៣១	៣.៤៧៨	១៤.៩៩៩,២	៦៤,៩	៦.២៤០	២៤៩,៧
ឆ្នាំ ២០១៤	៨៣.៥៧៨	២០	៤.១៧៩	១.៧២៧,០	៨៦,៣	៥៤៥	៣៦,១
សរុប	៨៨៨.៩៧០	២៣១	៣.៨៤៨	១៧.៩៩៩,៥	៧៧,៩	៥.៨៩៤	៤២១,៨
ឆ្នាំ ២០១៥	៩៨.០៦២	២២	៤.៤៥៧	១.៨៥៩,៨	៨៤,៥	៧២៨	២១,២
សរុប	៩៩២.៤៣៤	២៣៣	៤.២៥៩	២០.៧៥៨,៤	៩៩,១	៧.១៧០	២៦៨,០
២០១៦							
កក្កដា	៨៥.៣១៨	២១	៤.០៦៣	១.៧៥៤,៨	៨៣,៦	៦៦៧	៤៩,៩
សីហា	៩៥.៣០៦	២៣	៤.១៤៤	១.៩៧៦,០	៨៥,៩	៧៨០	៧៧,៤
កញ្ញា	៨៧.៣៧៧	២១	៤.១៦១	១.៨៣៦,០	៨៧,៤	៦៥៨	២៦,១
តុលា	៧៧.៩៤៥	១៩	៤.១០២	១.៧៥១,២	៩២,២	៦៦៣	២៦,៣
វិច្ឆិកា	៨១.៦១១	១៩	៤.២៩៥	១.៧៧៤,១	៩៣,៤	៦៦៥	១៦,៥
ធ្នូ	៩២.៨២០	២២	៤.២១៩	២.២២០,៤	១០០,៩	៧៧៨	៤៤,៨
សរុប	១.០២៥.២០៩	២៤២	៤.២៣៦	២១.៧៩០,៤	៩០,០	៨.៧៣៨	៤៣៩,៦
២០១៧							
មករា	៨៦.៩១៧	២១	៤.១៣៩	២.០១៧,៥	៩៦,១	៧៨៩	៣៤,៧
កុម្ភៈ	៨៣.២៥៩	២០	៤.១៦៣	១.៩៤៥,១	៩៧,៣	៧៣២	២៧,២
មីនា	៩៩.២៣២	២២	៤.៥១១	២.៣០១,១	១០៤,៦	៧៧៨	៣១,៣
មេសា	៧៦.២០៩	១៨	៤.២៣៤	១.៨៤៣,៨	១០២,៤	៦២៣	៣៣,៣
ឧសភា	៩៤.៦៧៧	១៩	៤.៩៨៣	២.២៩៣,០	១២០,៧	៨៧៧	៣២,៩
មិថុនា	៩១.២៩៤	២០	៤.៥៦៥	២.២០៩,២	១១០,៥	៦៧៧	៣៤,៦
កក្កដា	៩៣.០៦៧	២១	៤.៤៣២	២.១៤៥,៧	១០២,២	៦៨៤	៦៣,២
សីហា	១០៣.៣៣៥	២៣	៤.៤៩៣	២.៤៦៩,១	១០៧,៤	៦៦០	៣៤,៩
កញ្ញា	៨០.៣៥៥	១៧	៤.៧២៧	២.១២៨,០	១២៥,២	៧៤០	៤៧,៥
តុលា	៩៩.២៦៩	១៩	៥.២២៥	២.១៥៤,១	១១៣,៤	៧៥៧	៣៥,៨
សរុប	៩០៧.៦១៤	២០០	៤.៥៣៨	២១.៥០៧,៦	១០៧,៥	៧.៣១៧	៣៧៥,៥

តារាង ២១ : ចំនួនភ្ញៀវបរទេសមកដល់ប្រទេសកម្ពុជា

	២០១៦	២០១៧		% នៃចំនួនសរុប		បម្រែបម្រួល %		
	ផ្ទុំ	សីហា	កញ្ញា	តុលា	កញ្ញា	តុលា	កញ្ញា/សីហា	តុលា/កញ្ញា
(ភ្ញៀវមកដល់ប្រទេសកម្ពុជាបែកតាមប្រភេទ)								
ប្រធានយន្តហោះអន្តរជាតិភ្នំពេញ	១២៣.៨៤៧	១៣១.៥១២	១១៧.១៧២	១២៤.៨៧២	៣១,១	២៩,៩	-១០,៩	៦,៦
ប្រធានយន្តហោះអន្តរជាតិសៀមរាប	១៨០.៣០២	១៤៣.៤០៥	១១៥.២៨១	១៤៤.៣១៥	៣០,៦	៣៤,៦	-១៩,៦	២៥,២
ផ្លូវគោក	២៩២.៦៧០	១៤៥.៧៣៨	១៣៨.៣២៣	១៣៩.៥៧៥	៣៦,៨	៣៣,៥	-៥,១	០,៩
ផ្លូវទឹក	១៤.៧១៥	៦.៥៦៩	៥.៤៥៥	៤.២៧៧	១,៤	២,០	-១៧,០	៥១,៧
ព្រះវិហារ	០	០	០	០	០,០	០,០	០,០	១,០
សរុប	៦១១.៥៣៤	៤២៧.២២៤	៣៧៦.២៣១	៤១៧.០៣៩	១០០,០	១០០,០	-១១,៩	១០,៨
(ភ្ញៀវមកដល់ប្រទេសកម្ពុជាបែកតាមប្រទេស)								
អ្នកទេសចរ	៥៥៨.១៨២	៣៧៦.១៤០	៣២១.៣៧២	៣៦៨.៤៤៥	៨៥,៤	៨៨,៣	-១៤,៦	១៤,៦
អ្នកជំនួញ	២៥.៦៦១	៣៣.០០៩	៣៨.១៨៥	៣២.២៣៩	១០,១	៧,៧	១៥,៧	-១៥,៦
ផ្សេងៗ	២៧.៦៩១	១៨.០៧៥	១៦.៦៧៤	១៦.៣៥៥	៤,៥	៣,៩	-៧,៨	-១,៩
សរុប	៦១១.៥៣៤	៤២៧.២២៤	៣៧៦.២៣១	៤១៧.០៣៩	១០០,០	១០០,០	-១១,៩	១០,៨
(ដំបូងប្រទេសមួយដែលមានភ្ញៀវមកដល់ប្រទេសកម្ពុជាច្រើនជាងគេ)								
ចិន	៩៣.៥០១	១០៧.៦៣៦	៩៨.៧៤៤	១០៨.៥១៦	២៦,២	២៦,០	-៨,៣	៩,៩
វៀតណាម	១១៥.៤៨២	៦០.៤០១	៦២.៤០៤	៥៦.៣២០	១៦,៦	១៣,៥	៣,៣	-៩,៧
ឡាវ	៥៤.៩២០	៣៧.៥០៤	៣៦.៩២៣	៣៨.១០៤	៩,៨	៩,១	-១,៥	៣,២
ថៃ	៦៣.៩៧០	២៣.៩១៨	២៣.៥៦២	២៨.៤២៣	៦,៣	៦,៨	-១,៥	២០,៦
កូរ៉េខាងត្បូង	៤១.៦៤១	២២.៧០៤	១៨.៣៥៧	២២.៥៤២	៤,៩	៥,៤	-១៩,១	២២,៨
សហរដ្ឋអាមេរិក	២៧.២៥៣	១៥.៩៣៧	១៣.២៤៨	១៧.៧៣៨	៣,៥	៤,៣	-១៦,៩	៣៣,៩
ម៉ាឡេស៊ី	១៦.៥០៨	១៦.៧៨៤	១៥.០៤១	១៤.៤៨១	៤,០	៣,៥	-១០,៤	-៣,៧
អង់គ្លេស	១៥.៨៦៥	១២.០៥៨	៨.៥៥៨	១៣.២៥៨	២,៣	៣,២	-២៩,០	៥៤,៩
ជប៉ុន	២១.៩០៨	២០.១៥៩	១៥.១៦២	១៣.១២៦	៤,០	៣,១	-២៤,៨	-១៣,៤
បារាំង	១៦.៤៦០	១៤.១៣១	៧.៣៧០	១១.៩៦៦	២,០	២,៩	-៤៧,៨	៦២,៤
ផ្សេងៗ	១៤៤.០២៦	៩៩.៩៩២	៧៦.៨៦២	៩២.៥៦៥	២០,៤	២២,២	-១៩,៩	២០,៤
សរុប	៦១១.៥៣៤	៤២៧.២២៤	៣៧៦.២៣១	៤១៧.០៣៩	១០០,០	១០០,០	-១១,៩	១០,៨

តារាង ២២ : ស្ថិតិសាំបូល និងសាំបេញទំនិញរបស់ប្រទេសកម្ពុជា

(ឯកតា : ប៊ីលានរៀល)

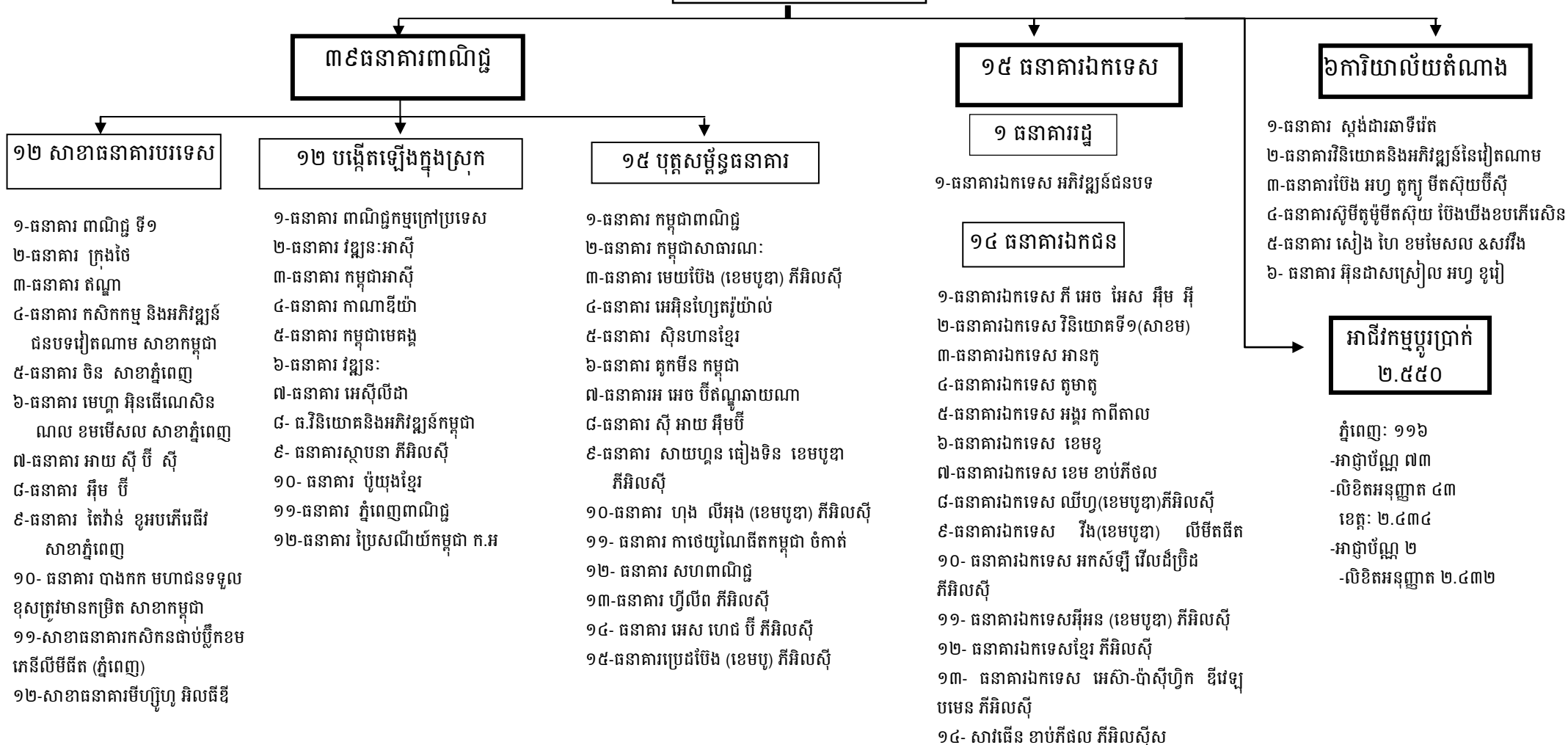
	២០១៦	២០១៧			បម្រែបម្រួលជាពាន់លានរៀល		បម្រែបម្រួល %	
	ដុ	សីហា	កញ្ញា	តុលា	កញ្ញា/សីហា	តុលា/កញ្ញា	កញ្ញា/សីហា	តុលា/កញ្ញា
		(សាំបូលតាមប្រភេទទំនិញ)						
បារី	៦៧,៨	៦៦,៩	៥៧,៩	៥១,៩	-៩,០	-៥,៩	-១៣,៥	-១០,៣
ដុំតូ	៧១,៦	៨១,៤	៧៤,១	៨៦,៦	-៧,២	១២,៥	-៨,៩	១៦,៩
ស្រាបៀរ	៩,២	៦,៦	៨,១	១៤,៧	១,៥	៦,៦	២២,៣	៨១,៥
ក្បាល VCRs	០,២	០,៣	០,១	០,១	-០,១	០,០	-៥៨,៣	១៧,៥
ទូរទស្សន៍	១,៤	១,៥	១,៣	២,០	-០,២	០,៦	-១២,៩	៤៨,០
កាសែតម៉ាញ៉េ	០,១	០,៧	០,៣	០,៩	-០,៤	០,៥	-៥០,៥	១៤៨,០
មាស	៣១១,៤	០,០	១២,១	៨៣,៤	១២,១	៧១,៣	១០០,០	៥៨៨,៣
រថយន្ត	២៣៤,៣	២៥៩,០	២៦៤,២	២៧៧,៥	៥,២	១៣,៣	២,០	៥,០
សម្ភារៈសំណង់	៥៥,៧	៩៩,៦	៩៦,៧	៧៣,៤	-២,៩	-២៣,៣	-៣,០	-២៤,១
សម្លៀកបំពាក់	២៨,៣	៣៧,៣	៣៤,៩	៣៣,៤	-២,៤	១,៥	-៦,៣	-៤,៤
ក្រណាត់	៨,៦	៦,៣	៤,៩	៥,១	-១,៣	០,២	-២១,៣	៣,៥
ផលិតផលប្រេង	៤១៣,៨	២៤២,១	២៣៩,៩	២៤៨,៦	-២,២	៨,៧	-០,៩	៣,៦
ស្ករស	២០,២	១៣,៥	៧,៧	១១,៩	-៥,៨	៤,២	-៤៣,៣	៥៥,០
ស៊ីម៉ង់ត៍	២២,៣	៣០,៤	២៥,៥	២០,៩	-៤,៩	-៤,៦	-១៦,៣	-១៧,៩
ដែក	៥៧,៩	៦៣,៧	៦២,០	៧៣,៥	-១,៧	១១,៥	-២,៧	១៨,៦
ផ្សេងៗ	១.០១២,៤	១.០៦២,០	១.១៣០,៣	១.២៥៨,៣	៦៤,៤	១២៨,០	៦,៤	១១,៣
នាំចូលរួចពន្ធ	២.១៥០,១	២.៥៥៧,៨	៣.៤៨៧,០	២.០៨៦,៧	៩២៩,២	-១.៤០០,៣	៣៦,៣	-៤០,២
សាំបូលសរុប (cif)	៤.៤៦៥,០	៤.៥២៩,០	៥.៥០៧,១	៤.៣២៨,៩	៩៧៤,០	-១.១៧៨,២	២១,៦	-២១,៤
នាំចូលសរុប (cif) ដកថ្លៃមាស	៤.១៣៥,៦	៤.៥២៩,០	៥.៤៩៤,៩	៤.២៥៥,៤	៩៦៥,៩	-១.២៤៩,៥	២១,៣	-២២,៧
ថ្លៃដឹកជញ្ជូន និងធានារ៉ាប់រង	៣៣២,៣	៣៦២,៣	៤៣៩,៦	៣៣៩,៦	៧៧,៣	-១០០,០	២១,៣	-២២,៧
សាំបូលសរុប (fob)	៤.១៣២,៧	៤.១៦៦,៧	៥.០៦៧,៥	៣.៩១៥,៦	៩០០,៣	-១០៧៨,២	២១,៦	-២១,៣
		(សាំបេញតាមប្រភេទទំនិញ)						
ឈើកាវ	០,១	១,៨	០,៨	១,៧	-១,០	០,៩	-៥៣,៧	១០៩,៥
ផលិតផលនេសាទ	០,៣	០,២	០,២	០,២	០,១	០,០	៣៩,៨	១២,១
កៅស៊ូ	១០៦,៦	១០៩,៥	៨៦,៣	៧៥,៥	-២៣,២	-១០,៨	-២១,២	-១២,៥
ផលិតផលក្នុងស្រុកផ្សេងៗ	៨,២	៥៩,៩	៤៤,៧	៦០,២	-១៥,២	១៥,៥	-២៥,៣	៣៤,៧
នាំចេញរួចពន្ធ	៣.២២៥,៤	៤.៣៥៨,៥	៤.២៩៨,៣	៣.៥៣៧,៣	-៦០,៣	-៧៦០,៩	-១,៤	-១៧,៧
- សម្លៀកបំពាក់	២.៣៧៧,៩	២.៨១១,៧	២.៧៣៥,០	២.៣៤៦,១	-៧៦,៨	-៣៨៨,៩	-២,៧	-១៤,២
- វ៉ែល្យែត	៣៧១,៣	២៥៧,២	២៨៣,១	២៨៧,៩	២៥,៩	៤,៨	១០,១	១,៧
- អំបោះ និងក្រណាត់	២,៨	៣,៤	៣,០	៨,២	-០,៥	៥,២	-១៣,៩	១៧៥,៥
- ផ្សេងៗ	៤៧៣,៤	១.២៨៦,១	១.២៧៧,២	៨៩៥,២	-៨,៩	-៣៨២,០	-០,៧	-២៩,៩
សាំបេញសរុប (fob)	៣.៣៤០,៦	៤.៥២៩,៩	៤.៤៣០,៣	៣.៦៧៥,០	-៦៩៩,៥	-៧៥៥,៣	-២,២	-១៧,០

ប្រភព : អគ្គនាយកដ្ឋានគយ និងរដ្ឋាករកម្ពុជា

តារាង ២៣: ប្រព័ន្ធធនាគារកម្ពុជា

ថ្ងៃទី៣១ ខែតុលា ឆ្នាំ២០១៧

ធនាគារជាតិនៃកម្ពុជា



៧៦ គ្រឹះស្ថានមីក្រូហិរញ្ញវត្ថុ

៦៩ គ្រឹះស្ថានមីក្រូហិរញ្ញវត្ថុ

៧ គ្រឹះស្ថានមីក្រូហិរញ្ញវត្ថុទទួលប្រាក់បញ្ញើ

- ១-សីលានិធិ
- ២-សមាគមមូលនិធិសហគមន៍អភិវឌ្ឍន៍កសិករ
- ៣-ម៉ាក់ស៊ីម៉ា
- ៤-ឥណទានពលរដ្ឋរុងរឿង
- ៥-សាមិក
- ៦-ឥណទានអភិវឌ្ឍន៍ប្រជាជន
- ៧-ហ្វាមេរ ហ្វាយនែន
- ៨-ប្រ៊ិន សេនត្រល ម៉ាយក្រូហ្វាយនែន
- ៩-ហ្វីស ហ្វាយនែន
- ១០-វ៉ាយស៊ីកី ម៉ាយក្រូហ្វាយនែន
- ១១-សំរិទ្ធិស័ក មីក្រូហិរញ្ញវត្ថុ
- ១២-ខេមា មីក្រូហិរញ្ញវត្ថុ
- ១៣-ខេមរៈ
- ១៤-ប្រាយម អិមអេហ្វ
- ១៥-ស្នូណាត្រា
- ១៦-មីៈ ហ្វាយនែន
- ១៧- ពិភពថ្មី មីក្រូហិរញ្ញវត្ថុ ភីអិលស៊ី
- ១៨- សម្បត្តិ ហ្វាយនែន ភីអិលស៊ី
- ១៩- សហគ្រិនភាព អេសធី ម៉ាយ ក្រូហ្វាយនែន ភីអិលស៊ី
- ២០-ខេប៊ីអេសស៊ី (ខេមបូឌា) ភីអិលស៊ី
- ២១-វិប៊ីម ហ្វាយនែន ភីអិលស៊ី
- ២២- សែលកាត ហ្វាយនែនភីអិលស៊ី
- ២៣-ធីប៊ីប៊ី (ខេមបូឌា) ភីអិលស៊ី
- ២៤-មហានគរ មីក្រូហិរញ្ញវត្ថុ ភីអិលស៊ី
- ២៥-រ៉ូយ៉ាល់ ម៉ាយក្រូ ហ្វាយនែន ភីអិលស៊ី
- ២៦-អេផល ហ្វាយនែន ភីអិលស៊ី
- ៤៨- ឌីលេកធីវ វិន (ខេមបូឌា) ភីអិលស៊ី
- ៤៩- ហ្វាតាថា មីក្រូហិរញ្ញវត្ថុ ភីអិលស៊ី
- ៥១- ម៉ាឌែរ ហ្វាយនែន ភីអិលស៊ី
- ៥៣- ជោគជ័យ ហ្វាយនែន ភីអិលស៊ី
- ២៧-ចំរើន ម៉ាយក្រូហ្វាយនែន
- ២៨-អាត់ទីវ ភីអិលស៊ី
- ២៩-បាយ័ន ក្រេឌីត
- ៣០-បរិបូណ៌
- ៣១- ឃី ភីអិលស៊ី
- ៣២- ស៊ីធី ភីអិលស៊ី
- ៣៣- លី ហ្វូ ភីអិលស៊ី
- ៣៤-អមតៈ ខាបភីចល់
- ៣៥-សច្ចៈ ម៉ាយក្រូហ្វាយនែន
- ៣៦-អូរី ហ្វាយនែនខេម ភីអិលស៊ី
- ៣៧-និរន្តរ មីក្រូហិរញ្ញវត្ថុ ភីអិលស៊ី
- ៣៨-ខែលតា ម៉ាយក្រូហ្វាយនែន ភីអិលស៊ី
- ៣៩-សេនធីវី ខេមបូ ឌីវឡុបមេន ភីអិលស៊ី
- ៤០-តាកា ម៉ាយក្រូហ្វាយនែន ភីអិលស៊ី
- ៤១-សិរីខត្តមមីក្រូហិរញ្ញវត្ថុ ភីអិលស៊ី
- ៤២- ហ្វាណនមីក្រូហ្វាយនែន
- ៤៣- ព្រីនសមីក្រូហ្វាយនែន
- ៤៤- សម្ព័ន្ធសហគ្រាស ធនតូចនិងមធ្យម
- ៤៥- សាមគ្គី មីក្រូហ្វាយនែន អ៊ិនស៊ីធីឡូសិន ភីអិលស៊ី
- ៤៦- ខេមបូឌា ឡេប៊ីវើរ ភីអិលស៊ី
- ៤៧- អេស៊ាន ធនស៊ីហ្វិក ហ្វាយនែន ភីអិលស៊ី
- ៥០- អ៊ីខេមីតស៊ី សេហ្សង ម៉ាយក្រូហ្វាយនែន
- ៥២-សហការ ភីអិលស៊ី
- ៥៤- ហ្គោលដិន វែស ភីអិលស៊ី

- ១-អម្រឹត
- ២-ហត្ថាកសិករ
- ៣- អេ អឹម ខេ
- ៤-វីសិនហ្វាន ខេមបូឌា
- ៥-ក្រេឌីត
- ៦-ប្រាសាក់ ម៉ាយក្រូហ្វាយនែន
- ៧- អិល អូ អិល ស៊ី

- ៥៥- សប្បាយ ក្រេឌីតខេមបេសល ភីអិលស៊ី
- ៥៦- លីដ ភីអិលស៊ី
- ៥៧- ជេត វែស បកស័ ហ្វាយនែន ភីអិលស៊ី
- ៥៨- ធីឃុ ហ្វាយនែនភីអិលស៊ី
- ៥៩- ប្រសិទ្ធភាព ហ្វាយនែន ភីអិលស៊ី
- ៦០- អិល ប៊ី ភី មីក្រូហិរញ្ញវត្ថុ ភីអិលស៊ី
- ៦១- អនាគត មីក្រូហិរញ្ញវត្ថុ ភីអិលស៊ី
- ៦២- ប្រូវ ម.ក
- ៦៣-បែតង
- ៦៤-មីយ៉ាហ្វាយនែនសលភីអិលស៊ី
- ៦៥- ពន្លឺចតុមុខភីអិលស៊ី
- ៦៦- វិថីម៉ាយក្រូហ្វាយនែន ម.ក
- ៦៧- ទ្រព្យខ្ញុំ ម.ក
- ៦៨- ខ្មែរ វែសភីចល ម.ក
- ៦៩- ភីជី ឌីវឡុបមិន ម.ក

២១ សាខាធនាគារជាតិនៅតាមខេត្ត

- ១-ក្រុងភ្នំពេញ
- ២-កំពង់ចាម
- ៣-ព្រះសីហនុ
- ៤-សៀមរាប
- ៥-បាត់ដំបង
- ៦-បន្ទាយមានជ័យ
- ៧-ស្វាយរៀង
- ៨-កណ្តាល
- ៩-កំពត
- ១០-កំពង់ធំ
- ១១-ពោធិសាត់
- ១២-កំពង់ស្ពឺ
- ១៣-កោះកុង
- ១៤-រតនៈគីរី
- ១៥-ព្រៃវែង
- ១៦-តាកែវ
- ១៧-កំពង់ឆ្នាំង
- ១៨-ព្រះវិហារ
- ១៩-ក្រចេះ
- ២០-ស្ទឹងត្រែង
- ២១-មណ្ឌលគីរី

១ ក្រុមហ៊ុនក្រេឌីប្យូរ៉ូ (ខេមបូឌា) ខូអិលធីឌី

អង្គការក្រៅរដ្ឋាភិបាលធ្វើប្រតិបត្តិការឥណទានជនបទចុះបញ្ជីនៅធនាគារជាតិនៃកម្ពុជា ២៨៧

១១ ក្រុមហ៊ុនភតិសន្យាហិរញ្ញវត្ថុ

- ១- ជីអិល ម៉ាយក្រូហ្វាយនែនភីអិលស៊ី
- ២- អអិមអេ ហ្វាយនែនសល សិរីស (ខេមបូឌា) ភីអិលស៊ី
- ៣-មេហ្គា លីស៊ីង ភីអិលស៊ី
- ៤-សូស្តី ហ្វាយនែន ភីអិលស៊ី
- ៥- ខេខេប្រាន់ លីស៊ីង ភីអិលស៊ី
- ៦- តូយ៉ូតា ស៊ុយស៊ុ ហ្វាយនែន (ខេមបូឌា) ភីអិលស៊ី
- ៧- អេលីន លីស៊ីង ភីអិលស៊ី
- ៨- ឡឺវ៉ូសេ ហ្វាយនែនសល លីស៊ីង ភីអិលស៊ី
- ៩-អាយ ហ្វាយនែន ភីអិលស៊ី
- ១០- លី ហ្វូ លីស៊ីង ភីអិលស៊ី
- ១១- ឆាយលីស រ៉ូយ៉ាល លីស៊ីង ម.ក

១៤ តតិយភាគី

- ១- ក្រុមហ៊ុន Western Union Network (Ireland) Ltd.
- ២-ក្រុមហ៊ុន Money Gram Payment Systems, Inc.
- ៣-ក្រុមហ៊ុន អាយ អឹម អឹម (អឹម) អែស ឌី អិន ប៊ីអេចឌី
- ៤- ក្រុមហ៊ុន អ៊ី ម៉ានី
- ៥-ក្រុមហ៊ុន វែង
- ៦-ក្រុមហ៊ុន ទ្រូ ម៉ាន់នី (ខេមបូឌា) លីមីតធីត
- ៧-ក្រុមហ៊ុន លី ហ្វូ វេលុយ
- ៨-ក្រុមហ៊ុន ស្មាត លុយ
- ៩-ក្រុមហ៊ុន ជេ ហ្គូស៊ី(ខេមបូឌា) ខូអិលធីឌី
- ១០- ក្រុមហ៊ុន អាស៊ី វេលុយ
- ១១-ក្រុមហ៊ុន ស៊ី ចេល
- ១២-ក្រុមហ៊ុន ផាយផេ
- ១៣- ក្រុមហ៊ុន ស្ទីត ជេ (Speed Pay)
- ១៤-ក្រុមហ៊ុន ហ្វូល លើចុន (Fullerton)

អ៊ីនធឺណែត

INTERNET

: www.nbc.org.kh គឺជាគេហទំព័ររបស់ធនាគារជាតិនៃកម្ពុជា ។ ទិន្នន័យថ្មីៗក្នុងគេហទំព័រ និងទិន្នន័យបន្តបន្ទាប់ទៀត ត្រូវបាននិងកំពុងដាក់បញ្ចូលទៅក្នុងប្រព័ន្ធទិន្នន័យ តាមធនធាន ដែលមាន ។ លើសពីនេះទៀត គេហទំព័រនេះ គឺជាទីតាំងដ៏ល្អបំផុតដើម្បីទទួលបានទិន្នន័យសង្ខេប នៃការចេញផ្សាយចុងក្រោយបង្អស់ ។

www.nbc.org.kh is the National Bank of Cambodia website. The website new data and metadata are progressively being added to the database, as resources permit. This website is the best place to start for access to summary data from the latest publications.

មណ្ឌលស័យ

REFERENCE LIBRARY

: ឯកសារបោះពុម្ពផ្សាយរបស់ធនាគារជាតិនៃកម្ពុជា មួយចំនួនអាចរកបានសម្រាប់ប្រើប្រាស់ នៅមជ្ឈមណ្ឌលសេវាព័ត៌មានស្ថិតិនៃវិទ្យាស្ថានជាតិស្ថិតិ ។

A range of the National Bank of Cambodia reference publications are available for use by data users at the NIS Data User's Service Center.

សេវាព័ត៌មាន

INFORMATION SERVICE

: បុគ្គលិករបស់នាយកដ្ឋានស្ថិតិ នៃធនាគារជាតិនៃកម្ពុជា អាចជួយចង្អុលបង្ហាញ ឬណែនាំ អ្នកប្រើប្រាស់ក្នុងការស្វែងរកទិន្នន័យតាមតម្រូវការ ។ ការបោះពុម្ពផ្សាយរបស់ធនាគារជាតិនៃកម្ពុជា អាចរកជាវបាន ហើយសេវាលើការជាវជាប្រចាំក៏អាចរៀបចំបានដែរ ។ ចំពោះសេវាលើទិន្នន័យ ពិសេសផ្សេងទៀតក៏អាចរកបានផងដែរ តាមរយៈការមកជាវព្រឹត្តិបត្រដោយផ្ទាល់ ។

The Statistics Department staff of the National Bank of Cambodia can assist users in addressing their data requirements. The National Bank of Cambodia publications are available for sale and subscription services can be arranged. Other special data services are also available, on a user pays basis.

អាសយដ្ឋានទំនាក់ទំនង

CONTACT DETAILS

ធនាគារជាតិនៃកម្ពុជា
NATIONAL BANK OF CAMBODIA
នាយកដ្ឋានស្ថិតិ
Statistics Department
ប្រអប់សំបុត្រលេខ ២៥
P.O. Box 25
ឡូត៍លេខ ២២-២៤ មហាវិថីព្រះនរោត្តម រាជធានីភ្នំពេញ-កម្ពុជា
#22-24 Preah Norodom Boulevard, Phnom Penh, Cambodia
អ៊ីម៉ែល : info@nbc.org.kh
E-mail : info@nbc.org.kh
ទូរស័ព្ទ : (៨៥៥) ២៣ ៧២២ ៥៦៣ – ១១១៥
Telephone: (855) 23 722 563 – 1115
ទូរសារ : (៨៥៥) ២៣ ៤២៦ ១១៧
Facsimile : (855) 23 426 117

ISSN 2074-5680

តម្លៃ : ១៥.០០០ រៀល (មួយម៉ឺនប្រាំពាន់រៀល)
Price: KHR 15,000 (Fifteen Thousand Riels)

ផលិតដោយ ធនាគារជាតិនៃកម្ពុជា
Produced by the National Bank of Cambodia